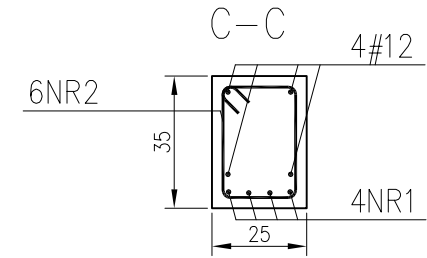
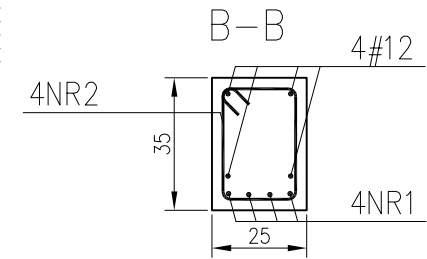
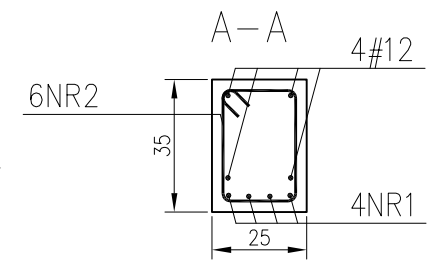
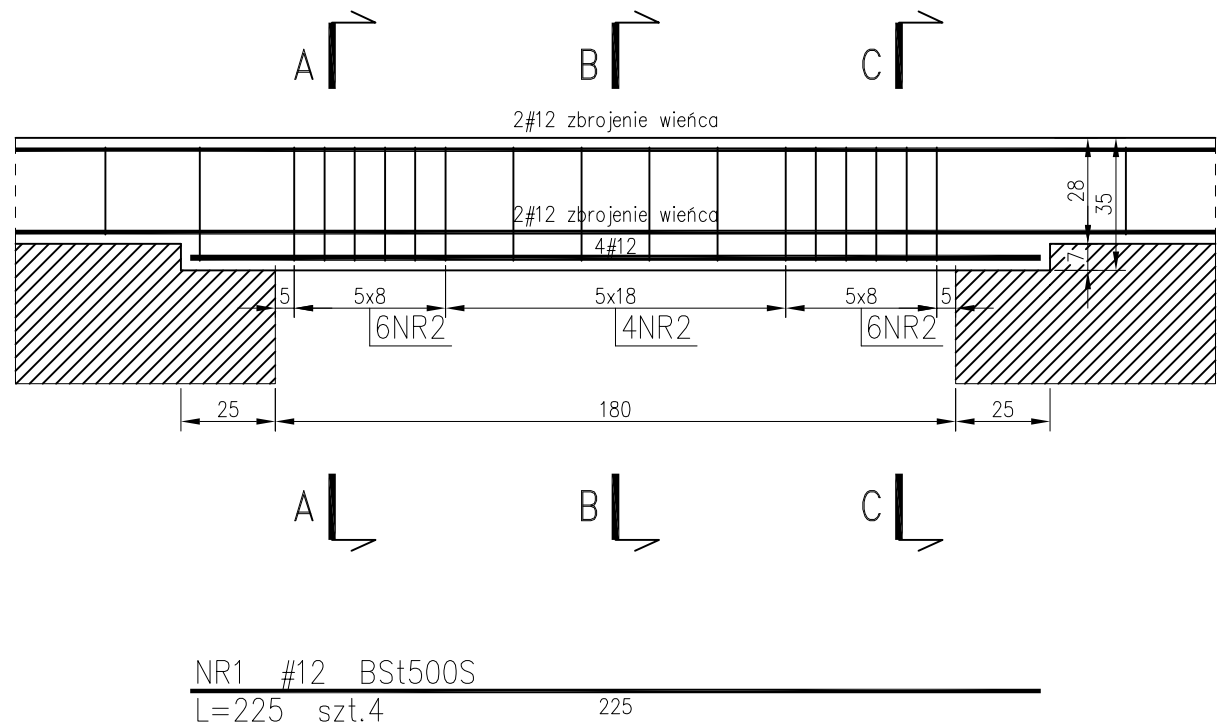


Podciąg P3.1 skala 1:20 sztuk 1

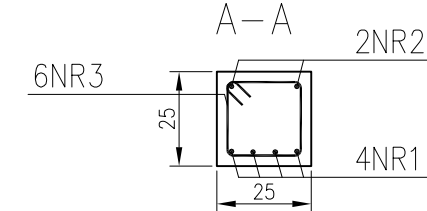
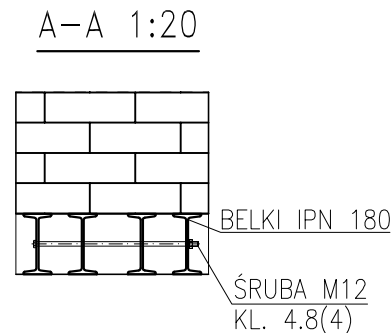
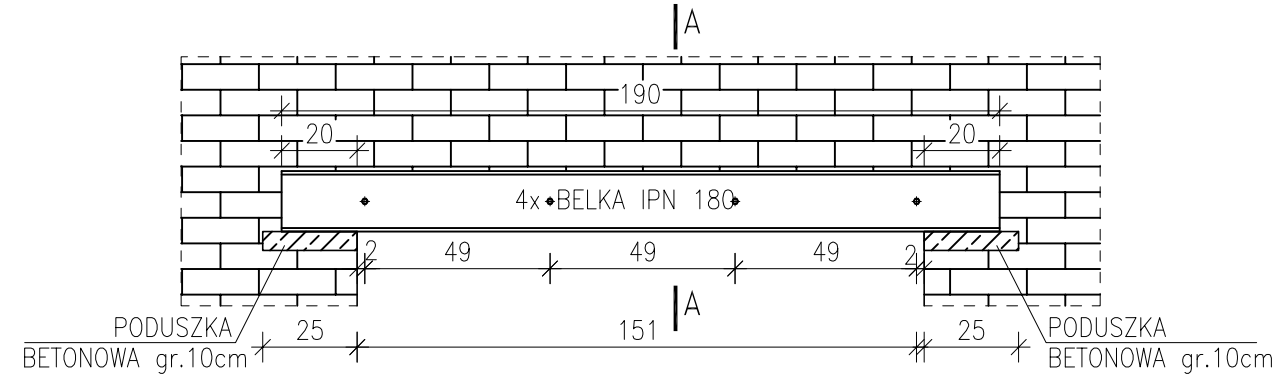


NR2 $\varnothing 8$ St3SX-b
L=110 szt.6
co 8

NR2 $\varnothing 8$ St3SX-b
L=110 szt.4
co 18

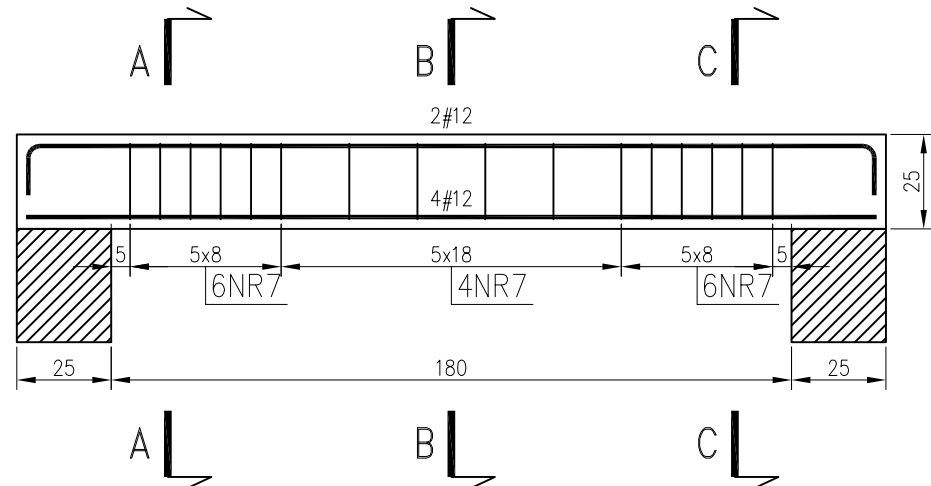
NR2 $\varnothing 8$ St3SX-b
L=110 szt.6
co 8

Nadproże stalowe 4xIPN 180 skala 1:20 sztuk 1



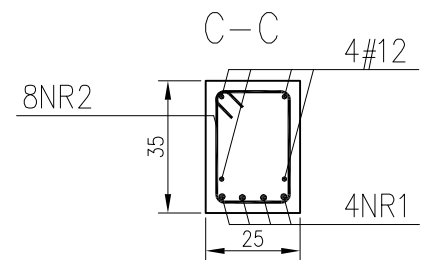
NR3 $\varnothing 6$ St3SX-b
L=90 szt.6
co 8

Nadproże N2 skala 1:20 sztuk 1

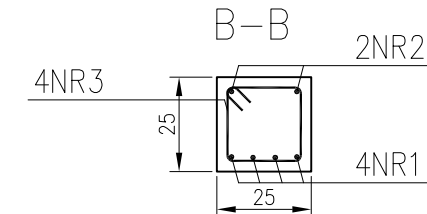


NR2 #12 BSt500S
L=247 szt.2

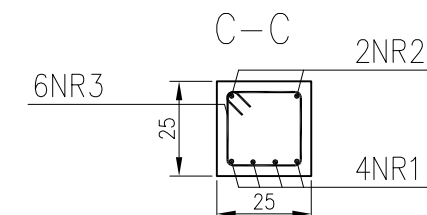
NR1 #12 BSt500S
L=225 szt.4



NR2 $\varnothing 8$ St3SX-b
L=110 szt.8
co 8



NR3 $\varnothing 6$ St3SX-b
L=90 szt.4
co 18



NR3 $\varnothing 6$ St3SX-b
L=90 szt.6
co 8

Beton C16/20
Stal # BSt500
Stal $\varnothing 8$ St3S
Stal profilowa S235

stadium: PROJEKT BUDOWLANY	skala: 1:20	adres inwestycji: Żelazków dz. nr 442/9, 442/10, 442/11, 442/13 obwód Żelazków, gm. Żelazków. 62-817 Żelazków,	nazwa inwestycji: ROZBUDOWA, NADBUDOWA I PRZEBUDOWA BUDYNKU OSP Z CZĘŚCIĄ ADMINISTRACYJNĄ O POMIESZCZENIA SOCJALE (POBYTU DZIENNEGO)	nr rysunku: K9
branża: KONSTRUKCJA	data: 05.2016	autor projektu: mgr inż. Marek Wachowski upr. bud. LOD/2529/PWOK/14 specjalność: konstrukcyjno-budowlana sprawczający: mgr inż. Marek Młynarczyk upr. bud. 471/84/91 specjalność: konstrukcyjno-budowlana	podpis: podpis:	
PROGRAM		ArchCAD lic. nr SN 2-2771178	nazwa rysunku: Elementy żelbetowe 2; nadproże stalowe	