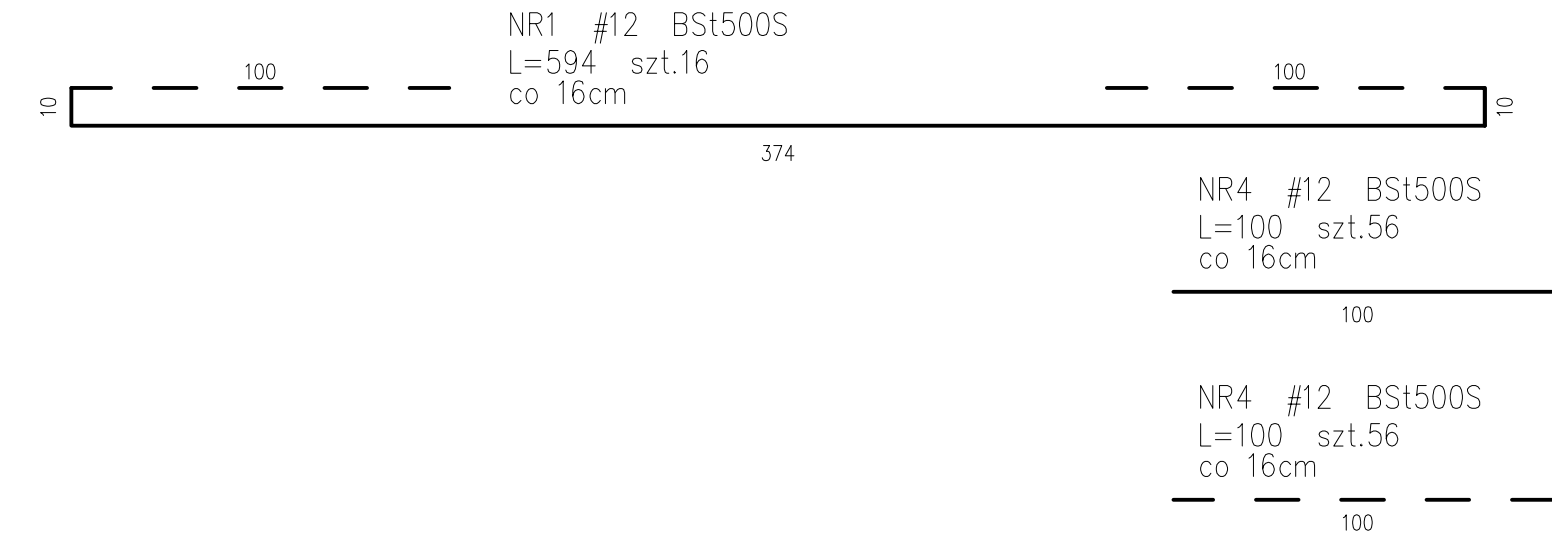
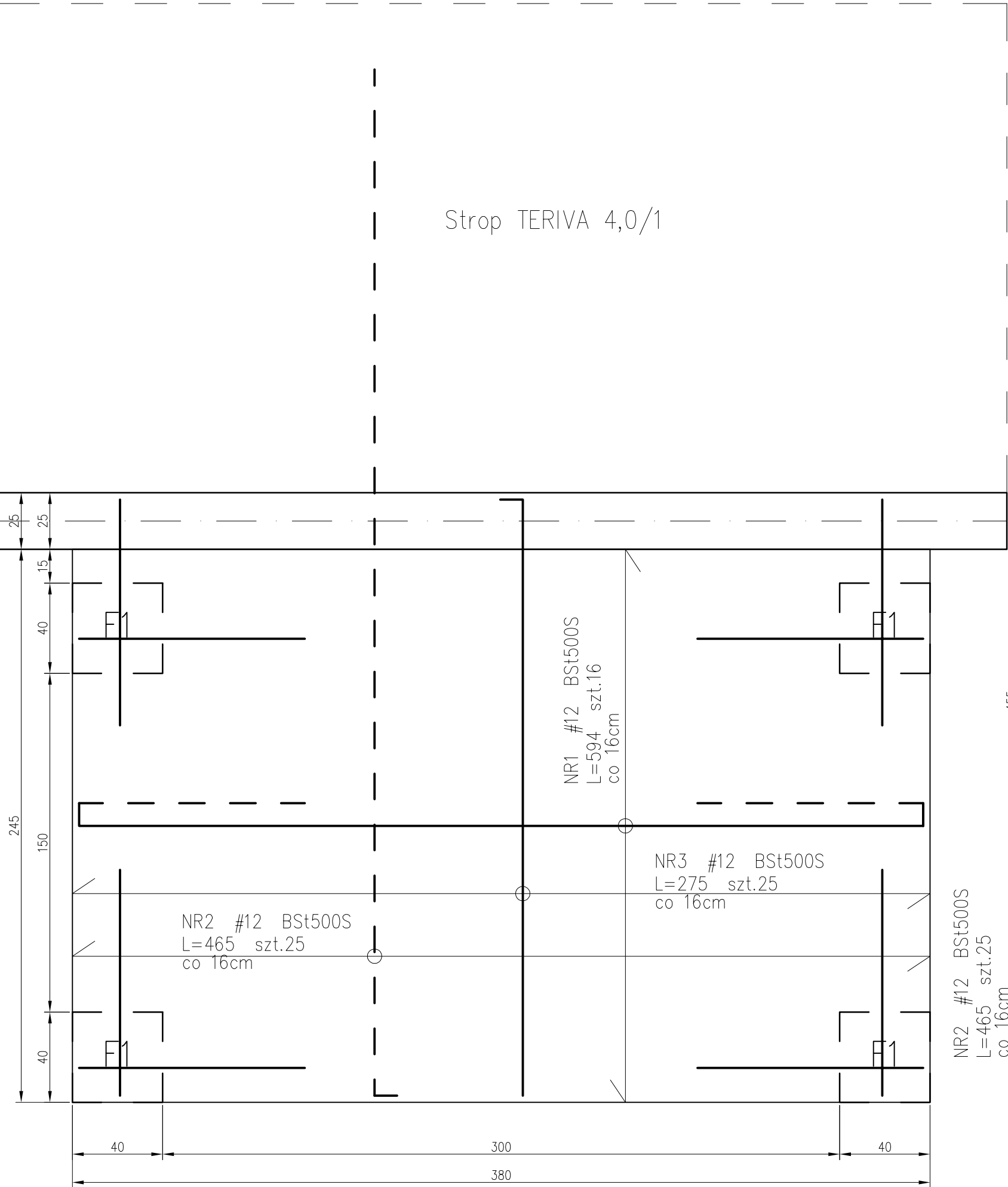


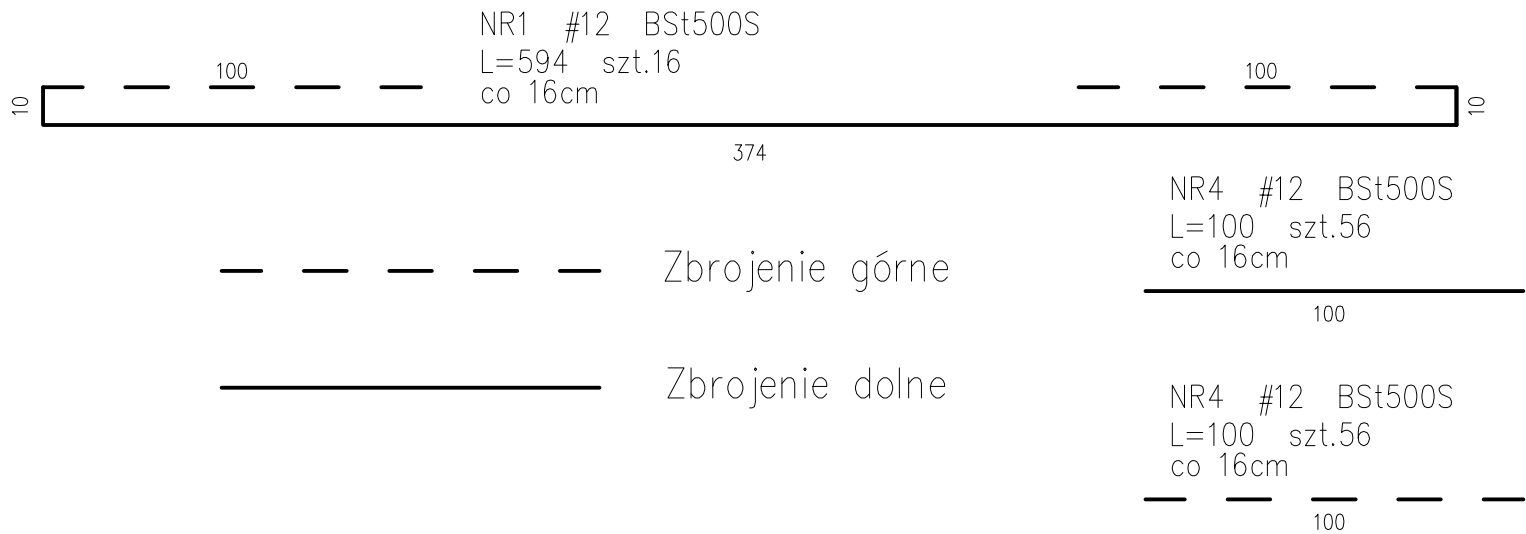
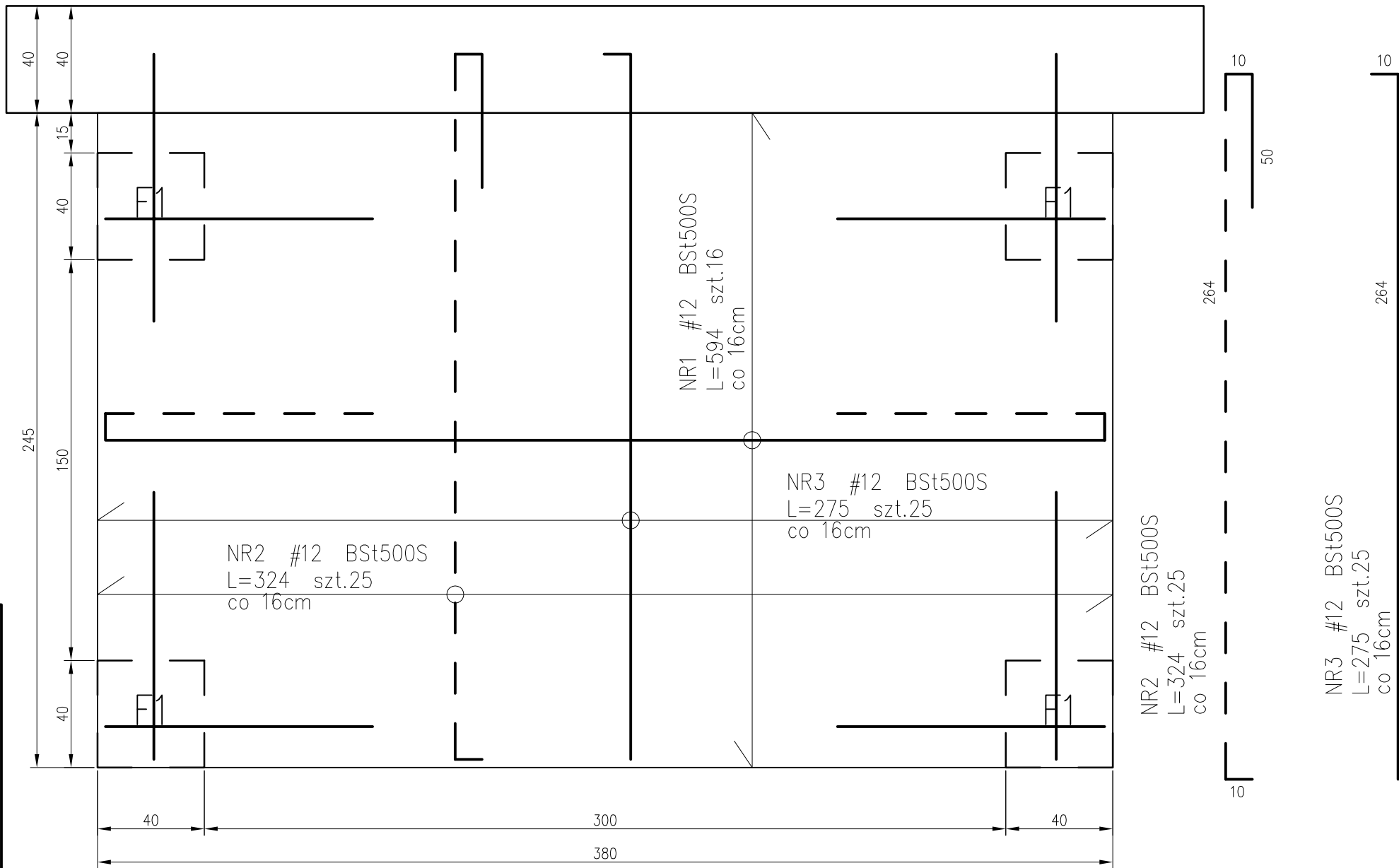
Płyta PL1 gr. 16cm skala 1:20 sztuk 2



Pręty Nr 4 układać górą i dołem.  
Liczba sztuk podana na jedną warstwę.

Płyta PL1.1 gr. 16cm skala 1:20 sztuk 2

W ścianie istniejącej wykonać bruzdę w celu oparcia płyty



Pręty Nr 4 układać górą i dołem.  
Liczba sztuk podana na jedną warstwę.

Beton C16/20  
Stal # BSt500  
Stal Ø 8 St3S

stadium: PROJEKT BUDOWLANY	skala: 1:20	adres inwestycji: Żelazków dz. nr 442/9, 442/10, 442/11, 442/13 obręb Żelazków, gm. Żelazków. 62-817 Żelazków.	nazwa inwestycji: ROZBUDOWA, NADBUDOWA I PRZEBUDOWA BUDYNKU OSP Z CZĘŚCIĄ ADMINISTRACYJNĄ O POMIESZCZENIA SOCJALNE (POBYTU DZIENNEGO)	nr rysunku: K11
branża: KONSTRUKCJA	data: 05.2016	autor projektu: mgr inż. Marek Wachowski upr. bud. LOD/2529/PWOK/14 specjalność: konstrukcyjno-budowlana	podpis: mgr inż. Marek Młynarczyk upr. bud. 471/84/91 specjalność: konstrukcyjno-budowlana	nazwa rysunku: Elementy żelbetowe 4
PROGRAM		ArchCAD lic. nr SN 2-2771178		