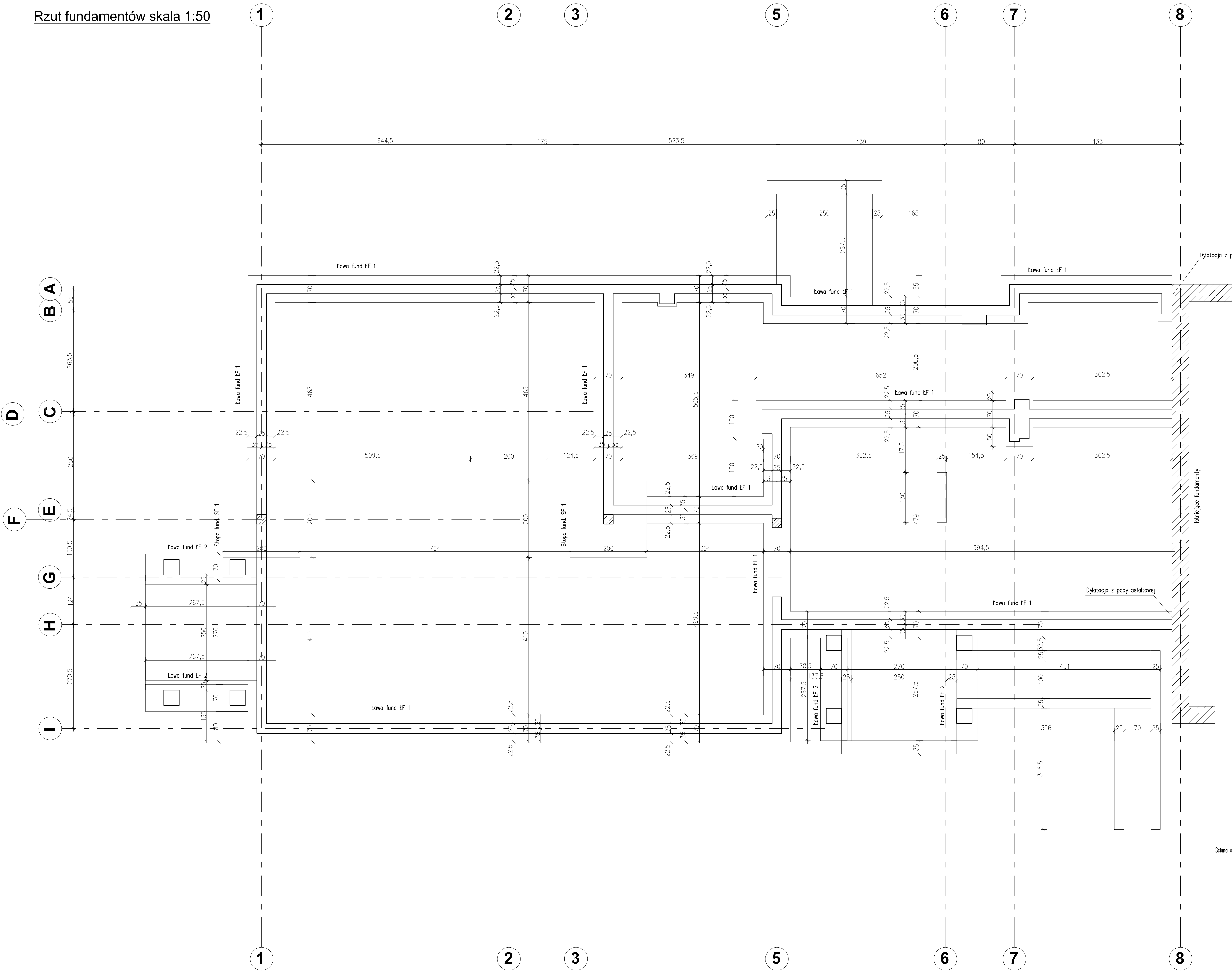
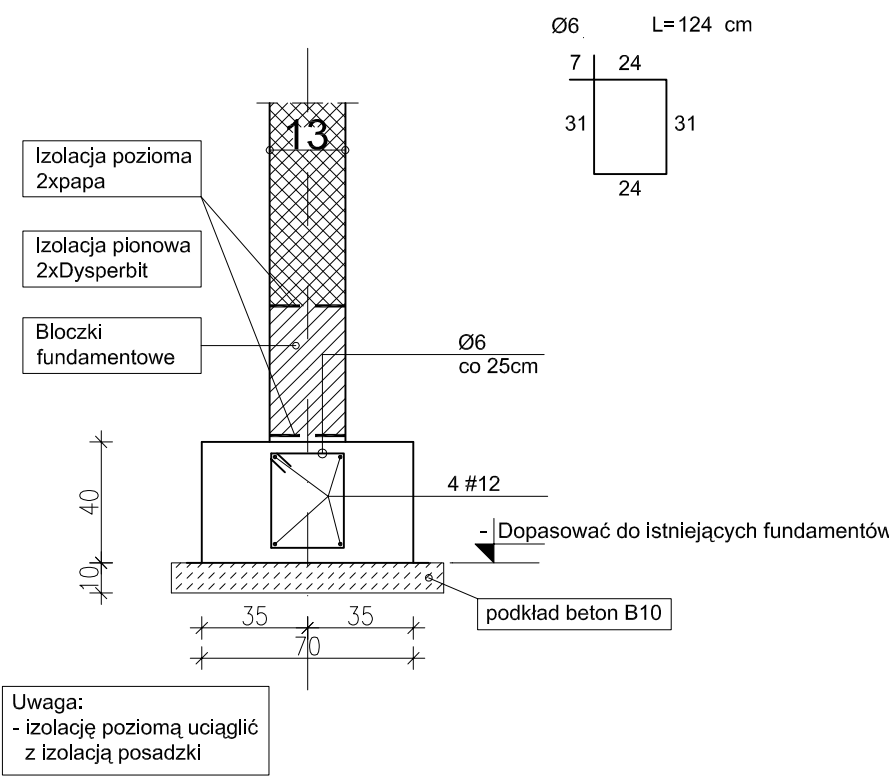


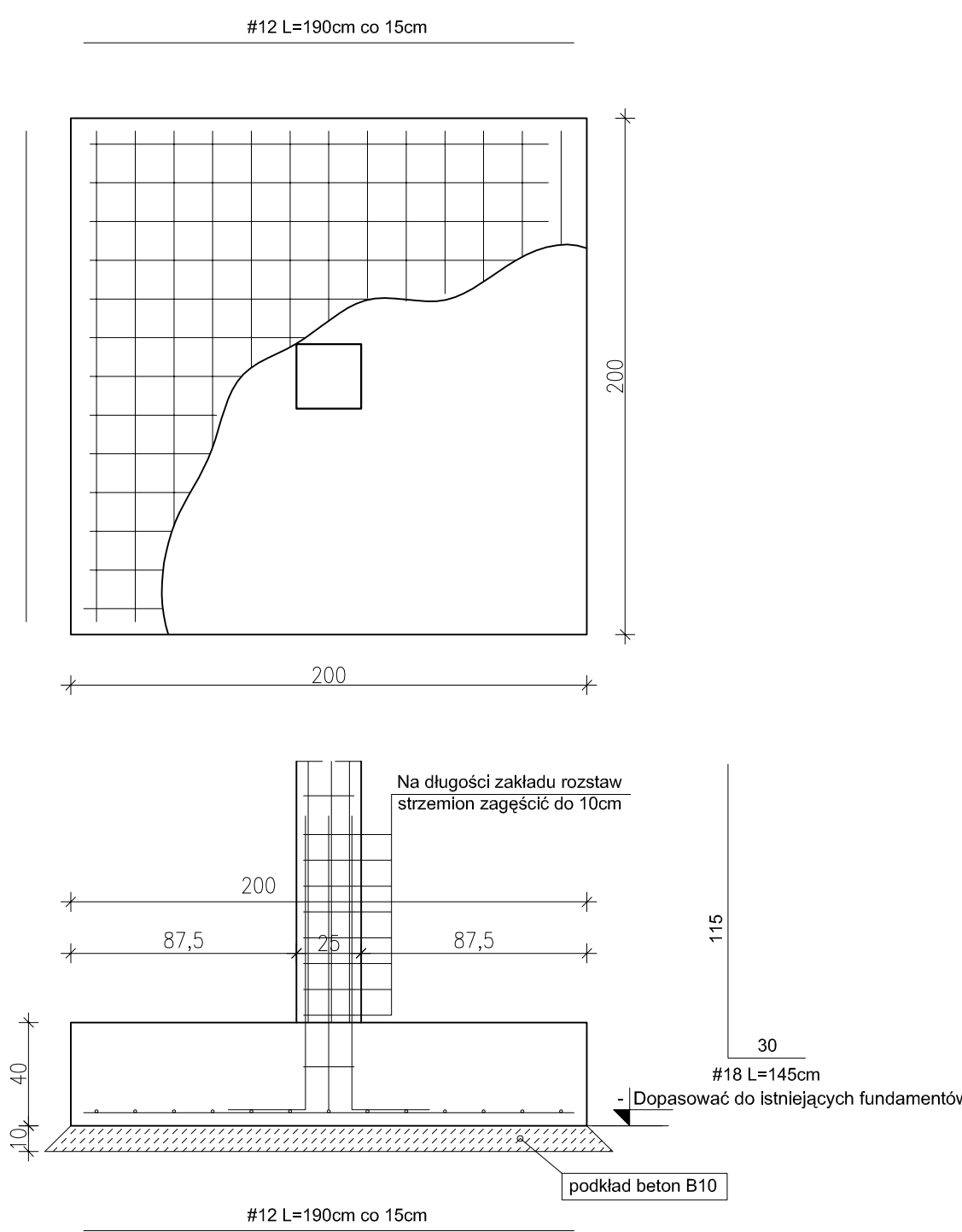
Rzut fundamentów skala 1:50



Ława fundamentowa Łf-1  
skala 1:25



Stopa fundamentowa SF-1  
skala 1:25



Beton C16/20  
Stal # BS500  
Stal Ø 8 St3S

- UWAGA:
- PROJEKT KONSTRUKCJI ROZPATRYWAĆ ŁĄCZNIE Z PROJEKTEM ARCHYTEKTONICZNYM I PROJEKTAMI BRANŻOWYMI. WSKAZANE WĄTPLIWOŚCI KONSULTOWAĆ Z PROJEKTANTEM.
  - PODŁOŻY WYKONYWANIA ROBÓT ZEWNĘTRZNYCH UNIKAĆ NADMIERNIEGO NARÓDZENIA GRUNTU RODZIMEGO ORAZ NARUSZANIA JEJ DO NATURALNEJ STRUKTURY.
  - GRUNT USTABILIZOWAĆ POPRZECZ WYKONANIE WARSZTATY PODKŁADOWEJ Z CHŁODZEGO BETONU C8/10 GR. 10cm.
  - WYKONANIE PODKŁADU ŁAW ŁĄCZYĆ NA ZAKŁAD MIN. 80cm. W WIEKUSZACH PRZESKOKU, ZAKŁADANIE WĄTKÓW Należy ZASTOSOWAĆ DODATKOWE PRĘTY ZAKŁADOWE W SĄSIEDNIE ELEMENTY MIN 80cm.
  - Z ŁAW FUNDAMENTOWYCH WYPUSZCZ PRĘTY STARTOWE SŁUPÓW I RÓŻNIA WÓD WYS. ZBUDOWNOWYCH SŁUPÓW I RÓŻNIA.
  - WSZYSTKIE MATERIAŁY BUDOWLANE I ELEMENTY WYPOSAŻENIA MUSZĄ POSIADAĆ ŚWIADCZENIA DOPUSZCZAJĄCE JE DO UŻYTKOWANIA.

PROJEKT	1:50	PROJEKTANT	Żelazków dr. nr 442/9, 442/10, 442/11, 442/13 ul. Żelazków, gm. Żelazków, 62-817 Żelazków.	PROJEKTANT	ROZBUDOWA, NADBUDOWA I PRZEBUDOWA BUDYNKU OSP Z CZĘŚCIĄ ADMINISTRACYJNĄ (O POMIESZCZENIA SPOŁECZNE (POBYTU DZIENNEGO)).	OPRACOWAŁ
PROJEKT	1:50	PROJEKTANT	mgr inż. Marek Wójcikowski ul. Żelazków, 62-817 Żelazków.	PROJEKTANT	ROZBUDOWA, NADBUDOWA I PRZEBUDOWA BUDYNKU OSP Z CZĘŚCIĄ ADMINISTRACYJNĄ (O POMIESZCZENIA SPOŁECZNE (POBYTU DZIENNEGO)).	OPRACOWAŁ
KONSERWACJA	05.2016	KONSERWACJA	mgr inż. Marek Wójcikowski ul. Żelazków, 62-817 Żelazków.	KONSERWACJA	ROZBUDOWA, NADBUDOWA I PRZEBUDOWA BUDYNKU OSP Z CZĘŚCIĄ ADMINISTRACYJNĄ (O POMIESZCZENIA SPOŁECZNE (POBYTU DZIENNEGO)).	OPRACOWAŁ
PROGRAM		PROGRAM	ANALIZA I WYKONANIE	PROGRAM	ROZBUDOWA, NADBUDOWA I PRZEBUDOWA BUDYNKU OSP Z CZĘŚCIĄ ADMINISTRACYJNĄ (O POMIESZCZENIA SPOŁECZNE (POBYTU DZIENNEGO)).	OPRACOWAŁ