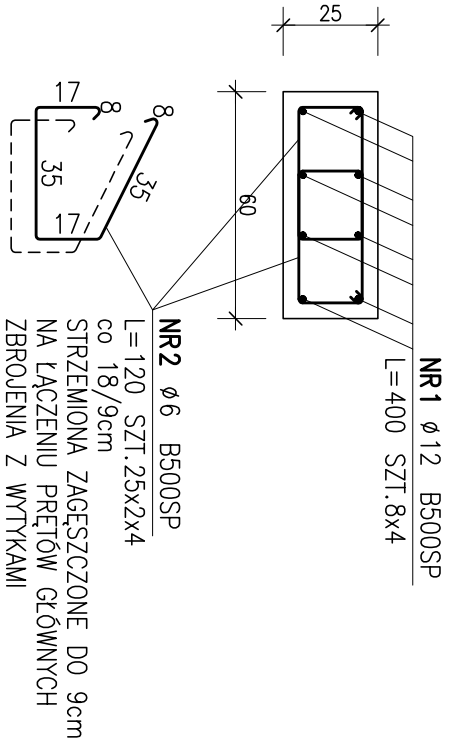


T1 TRZPIEŃ ŻELB.

1:20 WYK. x 4szł.

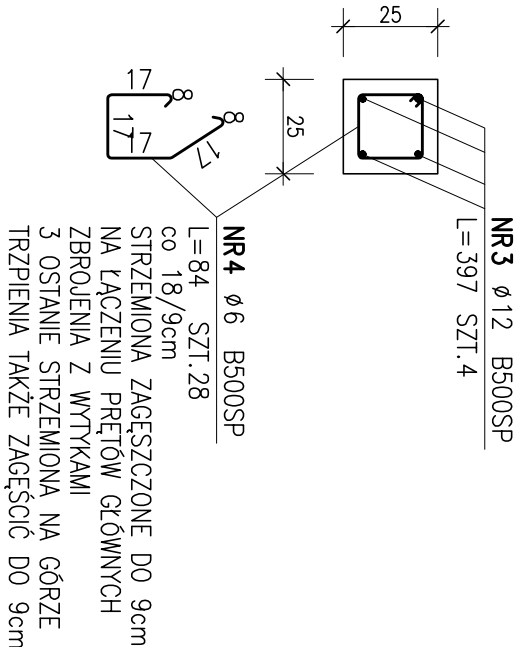
UWAGA:
TRZPIEŃ T1 WYKONAĆ OD POZIOMU –1.00m (GÓRA FUND.)
DO SPODU WIENCA W3 (+2.75m)
PRĘTY PODŁUŻNE TRZPIENIA ZAKOTWIĆ W WIENCIE



T2 TRZPIEŃ ŻELB.

1:20 WYK. x 1szł.

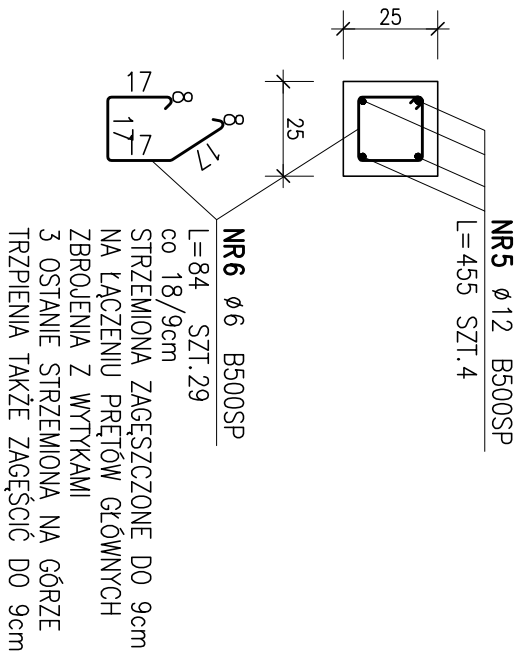
UWAGA:
TRZPIEŃ T2 WYKONAĆ OD POZIOMU –1.00m (GÓRA FUND.)
DO POZIOMU +3.00m
TRZPIEŃ NA GÓRZE ZAKOŃCZYĆ MARKĄ M1



T3 TRZPIEŃ ŻELB.

1:20 WYK. x 1szł.

UWAGA:
TRZPIEŃ T3 WYKONAĆ OD POZIOMU –1.00m (GÓRA FUND.)
DO SPODU PODCIĄGU POZ.4.1 (POZIOM +3.15m)
PRĘTY PODŁUŻNE TRZPIENIA ZAKOTWIĆ W PODCIĄGU



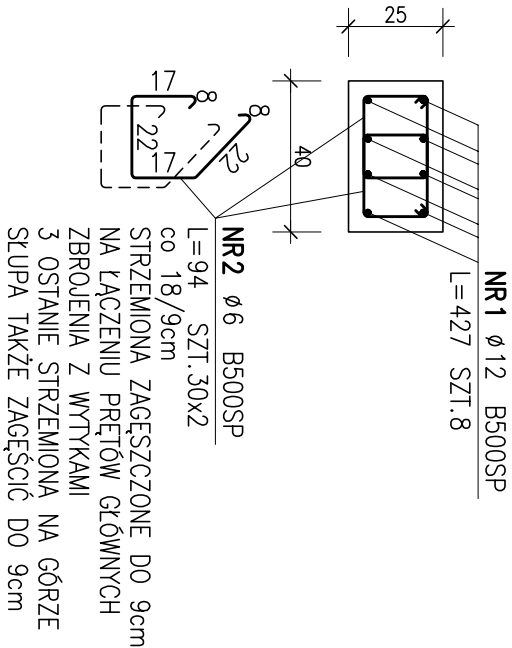
ZESTAWIENIE STALI

POZ.	NR PRĘTA	RODZAJ STALI	DŁUGOŚĆ [cm]	LICZBA SZTUK	DŁUGOŚĆ ŁĄCZNA [m]	
					Ø6	Ø12
T1	1	Ø12 B500SP	400	32		
	2	Ø6 B500SP	120	200		128
T2	3	Ø12 B500SP	397	4		15.88
	4	Ø6 B500SP	84	28	23.52	
T3	5	Ø12 B500SP	455	4		18.2
	6	Ø6 B500SP	84	29	24.36	
DŁUGOŚĆ RAZEM [m]					287.88	162.08
MASA JEDNOSTKOWA [kg/m]					0.222	0.888
MASA [kg]					63.91	143.93
MASA OGÓŁEM [kg]					207.84	
WYKONAĆ: x 1					207.84	

POZ.5.1 STUP ŻELB.

1:20 WYK. x 1szł.

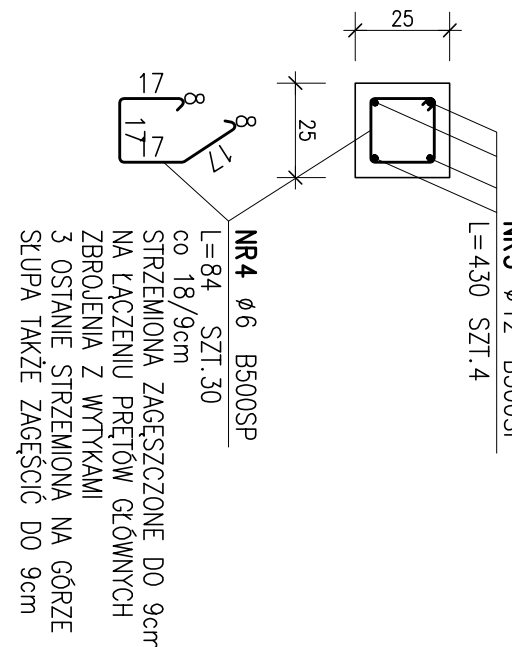
UWAGA:
STUP POZ.5.1 WYKONAĆ OD POZIOMU –1.30m (GÓRA FUND.)
DO POZIOMU +3.00m
STUP NA GÓRZE ZAKOŃCZYĆ MARKĄ M1



POZ.5.2 STUP ŻELB.

1:20 WYK. x 1szł.

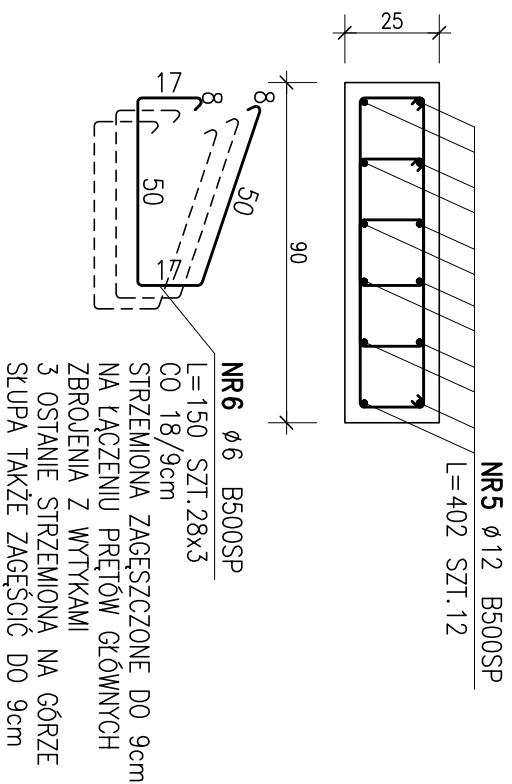
UWAGA:
STUP POZ.5.2 WYKONAĆ OD POZIOMU –1.30m (GÓRA FUND.)
DO POZIOMU +3.02m
STUP NA GÓRZE ZAKOŃCZYĆ MARKĄ M1



POZ.5.3 STUP ŻELB.

1:20 WYK. x 1szł.

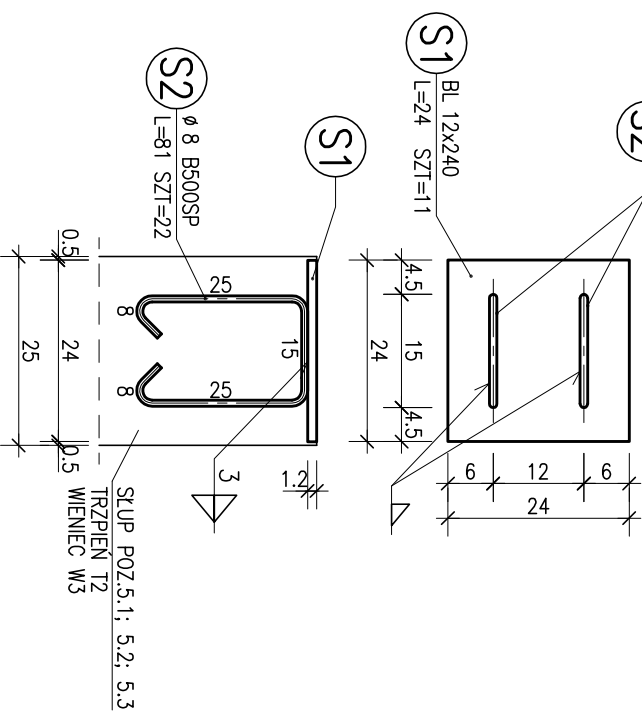
UWAGA:
STUP POZ.5.3 WYKONAĆ OD POZIOMU –1.00m (GÓRA FUND.)
DO POZIOMU +3.05m
STUP NA GÓRZE ZAKOŃCZYĆ ZAMARKĄ M1
USTYTUOWANIE MAREK PATRZ: SCHEMAT KONSTRUKCJI DACHU



MARKA M1

1:10 WYK. x 11szł.

UWAGA:
USTYTUOWANIE MARKI NA ELEMENTACH ŻELB.
ZGODNIE Z RYSUNKIEM: SCHEMAT KONSTRUKCJI DACHU



POZ.	NUMER ELEMENTU	NAZWA ELEMENTU	DŁUGOŚĆ [mm]	GATUNEK STALI	LICZBA SZTUK	DL. RAZEM [m]	MASA JEDN [kg/m]	MASA 1 ELEM [kg]	MASA RAZEM [kg]
MARKA	S2	Ø 8 B500SP	810.0	B500SP	22	17.82	0.39	0.32	7.03
MARKA	S1	BL. 12x240	240.0	St35	11	2.64	22.61	5.43	59.69
OGÓŁEM									66.72
WYKONAĆ: x 1									66.72

UWAGI:

- OTULINA PRĘTÓW ZBROJENIA DLA STUPÓW I TRZPIENI 3,5cm
- WSZYSTKIE WYMIARY STRZEMIEN I PRĘTÓW ODGIĘTYCH PODANO OD STRONY WEWNĘTRZNEJ

BETON C20/25 (B25)
maks. śred. kruszywa 16mm
maks. stosunek w/c 0.60
STAL A–IIIIN (B500SP)

poziom odniesienia:

±0.00 = 124.08m n.p.m.

PROJEKT BUDOWLANY

Investor:	Gmina Żelazków Żelazków 138 62-817 Żelazków	W. Błażewski	21
Obiekt:	Budowa budynku świetlicy wiejskiej wraz z rozbudową i przebudową istniejącego sklepu, z instalacjami i urządzeniami technicznymi oraz budowa miejsc postojowych na terenie działki 21/212 obręb Zborów		
Branża:	KONSTRUKCYJNA	Skala	1:20
Tytuł rysunku:	STUPY I TRZPIENIE	nr rys.	K-8
Projektant:	mgr inż. Maciej Kaleta	uprawnienia:	WKP0210/POOK04
Sprawdzający:	mgr inż. Krzysztof Węglowski	podpis:	
Data:	11.2012	7131/146/P/2001	