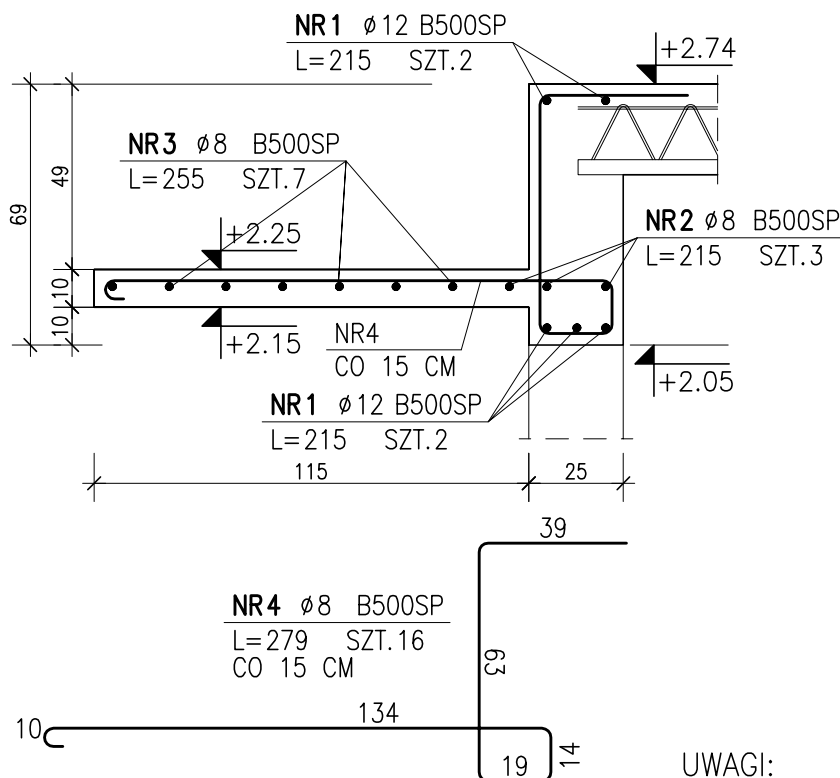


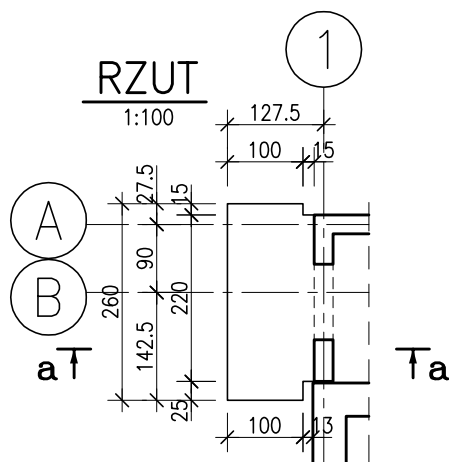
PRZEKRÓJ a-a

1:20



RZUT

1:100



UWAGI:

- OTULINA PRĘTÓW ZBROJENIA 2.5 cm.
- WYMIARY PRĘTÓW ODGINANYCH I STRZEMIÓW PODANO OD STRONY WEWNĘTRZNEJ

BETON C16/20 (B20)
maks. średnica kruszywa 16 mm
maks. stosunek w/c 0.65
STAL A-IIIIN (B500SP)

poziom porównawczy:
±0.00 = 124.08 mnpm.

ZESTAWIENIE STALI

POZ.	NR PRĘTA	RODZAJ STALI	DŁUGOŚĆ [cm]	LICZBA SZTUK	DŁ. ŁĄCZNA [m]	
					B500SP	Ø12
7.1	1	Ø12 B500SP	215	4	8.6	
	2	Ø8 B500SP	215	3	6.45	
	3	Ø8 B500SP	255	7	17.85	
	4	Ø8 B500SP	279	16	44.64	
DŁUGOŚĆ RAZEM [m]					68.94	8.6
MASA JEDNOSTKOWA [kg/m]					0.395	0.888
MASA [kg]					27.23	7.64
MASA OGÓŁEM [kg]					34.87	34.87
WYKONAC: x 1						

PROJEKT BUDOWLANY

W. BLASZAK

pracownia

21

Inwestor:	Gmina Żelazków Żelazków 138 62-817 Żelazków		
Obiekt:	Budowa budynku świetlicy wiejskiej wraz z rozbudową i przebudową istniejącego sklepu, z instalacjami i urządzeniami technicznymi oraz budową miejsc postojowych na terenie działki 212/2 obręb Zborów		
Branża:	KONSTRUKCYJNA	Skala	1:20
Tytuł rysunku:	DASZEK POZ.7.1	nr rys.	K-11
Projektant:	mgr inż. Maciej Kaleta	uprawnienia:	podpis:
	mgr inż. Krzysztof Węglewski	WKP/0210/POOK/04	
Sprawdzający:	mgr inż. Ilona Ciok	7131/146/P/2001	
Data:	11.2012		