

**UCHWAŁA NR XXIII/181/2020
RADY GMINY ŻELAZKÓW**

z dnia 30 października 2020 r.

**w sprawie uchwalenia zmiany Studium uwarunkowań i kierunków zagospodarowania gminy Żelazków,
obejmującej teren działki nr 13/14 obręb geodezyjny Kolonia Skarszewek, gmina Żelazków**

Na podstawie art. 18 ust. 2 pkt 5 ustawy z dnia 8 marca 1990 r. o samorządzie gminnym (t.j. Dz. U. z 2020 r., poz. 713 ze zm.) oraz art. 12 ust. 1 i art. 27 ustawy z dnia 27 marca 2003 r. o planowaniu i zagospodarowaniu przestrzennym (Dz. U. z 2020 r. poz. 293 ze zm.), Rada Gminy Żelazków uchwała, co następuje:

§ 1.

Zgodnie z uchwałą Nr XXII/198/2017 Rady Gminy Żelazków z dnia 9 lutego 2017 r. w sprawie przystąpienia do opracowania zmiany studium uwarunkowań i kierunków zagospodarowania gminy Żelazków, obejmującej teren działki nr 13/14 obręb geodezyjny Kolonia Skarszewek, gmina Żelazków, uchwała się zmianę Studium uwarunkowań i kierunków zagospodarowania przestrzennego gmina Żelazków, uchwalonego uchwałą Nr VIII/51/99 Rady Gminy w Żelazkowie z dnia 30 kwietnia 1999 roku, z późniejszymi zmianami, zwaną dalej zmianą studium.

§ 2.

Zmiana studium dotyczy terenu obejmującego działkę nr 13/14 obręb geodezyjny Kolonia Skarszewek, gmina Żelazków. Granice obszaru objętego zmianą Studium przedstawiono na rysunkach stanowiącym załączniki graficzne, do niniejszej uchwały, będących jej integralną częścią.

§ 3.

Załącznikami do niniejszej uchwały są:

- 1) załącznik nr 1 – ujednolicony tekst studium pt.: „Studium uwarunkowań i kierunków zagospodarowania przestrzennego gminy Żelazków woj. wielkopolskie”;
- 2) załącznik nr 2a – ujednolicony rysunek studium, zatytułowany „Studium uwarunkowań i kierunków zagospodarowania przestrzennego gminy Żelazków woj. Wielkopolskie – Instrumenty Polityki Rozwoju Przestrzennego”;
- 3) załącznik nr 2b – ujednolicony rysunek studium, zatytułowany „Studium uwarunkowań i kierunków zagospodarowania przestrzennego gminy Żelazków woj. Wielkopolskie – Kierunki Zagospodarowania Przestrzennego”;
- 4) załącznik nr 2c – ujednolicony rysunek studium, zatytułowany „Studium uwarunkowań i kierunków zagospodarowania przestrzennego gminy Żelazków woj. Wielkopolskie – Uwarunkowania Rozwoju Przestrzennego”;
- 5) załącznik nr 2d – ujednolicony rysunek studium, zatytułowany „Studium uwarunkowań i kierunków zagospodarowania przestrzennego gminy Żelazków woj. Wielkopolskie – Kwalifikacja Terenów Dla Funkcji Nierolniczych”;
- 6) załącznik nr 3 – rozstrzygnięcie Rady Gminy Żelazków o sposobie rozpatrzenia uwag dotyczących projektu zmiany studium wniesionych przez osoby prawne i fizyczne oraz jednostki nieposiadające osobowości prawnej.

§ 4.

Wykonanie niniejszej uchwały powierza się Wójtowi Gminy Żelazków.

§ 5.

Uchwała wchodzi w życie z dniem podjęcia.

Przewodniczący Rady Gminy
Żelazków

Józef Leśny

STUDIUM UWARUNKOWAŃ I KIERUNKÓW ZAGOSPODAROWANIA PRZESTRZENNEGO GMINY ŻELAZKÓW, WOJ. WIELKOPOLSKIE, PLANSA NR 2a SKALA 1:25 000 INSTRUMENTY POLITYKI ROZWOJU PRZESTRZENNEGO

ZAŁĄCZNIK NR 2 DO UCHWAŁY NR VIII/51/99 RADY GMINY ŻELAZKÓW Z DNIA 30 KWIECZNIA 1999 ROKU

ZAŁĄCZNIK NR 2 DO UCHWAŁY NR XXXIII/194/05 RADY GMINY ŻELAZKÓW Z DNIA 16 WRZEŚNIA 2005 ROKU

ZAŁĄCZNIK NR 2 DO UCHWAŁY NR XLVIII/253/14 RADY GMINY ŻELAZKÓW Z DNIA 31 STYCZNIA 2014 ROKU

ZAŁĄCZNIK NR 2 DO UCHWAŁY NR LII/281/14 RADY GMINY ŻELAZKÓW Z DNIA 24 LIPCA 2014 ROKU

ZAŁĄCZNIK NR 2 DO UCHWAŁY NR XXXIX/200/09 RADY GMINY ŻELAZKÓW Z DNIA 13 LISTOPADA 2009 ROKU

ZAŁĄCZNIK NR 2 DO UCHWAŁY NR XXXVI/186/13 RADY GMINY ŻELAZKÓW Z DNIA 28 MARCA 2013 ROKU

ZAŁĄCZNIK NR 2 DO UCHWAŁY NR XL/213/13 RADY GMINY ŻELAZKÓW Z DNIA 30 LIPCA 2013 ROKU

ZAŁĄCZNIK NR 2 DO UCHWAŁY NR XXIX/278/2017 RADY GMINY ŻELAZKÓW Z DNIA 22 LISTOPADA 2017R.*

ZAŁĄCZNIK NR 2 DO UCHWAŁY NR VI/41/2019 RADY GMINY ŻELAZKÓW Z DNIA 9 MAJA 2019 R.

ZAŁĄCZNIK NR 2 DO UCHWAŁY NR VI/42/2019 RADY GMINY ŻELAZKÓW Z DNIA 9 MAJA 2019 R.

OZNACZENIA OGÓLNE

GRANICE GMIN
GRANICE WSI
WSIE SOLECKIE
WSIE POZOSTALE

JANKÓW
Biernatki

POLITYKA PRZESTRZENNA NA OBSZARACH OTWARTYCH

- TERENY LEŚNE
- TERENY ZAKWALIFIKOWANE DO DOLESIENIA
- TERENY ŁĄK I PASTWISK NA GLEBACH POCHODZENIA ORGANICZNEGO - WYŁĄCZONE Z ZABUDOWY
- TERENY UPRAW POŁOWYCH NA KOMPLEKSACH GLEB O NAJLEPSZYCH WŁAŚCIWOŚCIACH - WYŁĄCZONE Z ZABUDOWY
- TERENY UPRAW POŁOWYCH NA KOMPLEKSACH GLEB O PRZECIĘTNYCH I MAŁYCH WŁAŚCIWOŚCIACH
- GRANICE TERENÓW ROZWOJU ROLNICTWA - OBJĘTYCH ZAKAZEM REALIZACJI INWESTYCJI NIE ZWIĄZANYCH Z ROLNICTWEM
- TERENY ZIELENI PRZYDROŻNEJ I ŚRODPOLENEJ
- TERENY ZADRZEWIEN WSKAZANYCH DO SKLASYFIKOWANIA JAKO PARKI WIEJSKIE
- TERENY PARKÓW ZABYTKOWYCH
- TERENY CMENTARZY
- WODY OTWARTE, OBIEKTY MAŁEJ RETENCJI
OBJĘTE ŚCIŚLĄ OCHRONĄ
- TEREN PLANOWANEGO ZALEWU "NEDZERZEW" NA RZ. SWEDRNI
- HIPOTETYCZNE TERENY ZALEWOWE

POLITYKA PRZESTRZENNA NA TERENACH ROZWOJOWYCH, ZAINWESTOWANYCH I ZAKWALIFIKOWANYCH DO ZAINWESTOWANIA.

- OBZAR CHRONIONEGO KRAJOBRAZU
- TERENY ZABUDOWANE, ZAINWESTOWANE
- TERENY - WYMAGAJĄCE PRZEKSZTAŁCEN FUNKCJONALNO-PRZESTRZENNYCH
- TERENY DLA ZABUDOWY ZAGRODOWEJ I USŁUG Z DOMINACJĄ ZWIĄZANYCH Z ROLNICTWEM
- TERENY DLA MIESZKANICTWA I NIEUCIAŹLIWYCH USŁUG
- TERENY DLA UCIAŹLIWYCH USŁUG, PRZEMYSŁU, SKŁADÓW I BAZ
- TERENY DLA USŁUG REKREACJI, SPORTU I TURYSTYKI
- TERENY DLA USŁUG REKREACJI, SPORTU I TURYSTYKI Z OGRANICZONYM PRAWEM ZABUDOWY
- TERENY OFERTOWE
- TERENY WYMAGAJĄCE OPRACOWANIA PLANÓW MIEJSCOWYCH

POLITYKA PRZESTRZENNA ROZWOJU INFRASTRUKTURY TECHNICZNEJ

- DROGA KRAJOWA
- DROGA WOJEWÓDZKA
- DROGI POWIATOWE
- DROGI GMINNE
- ODCINKI DRÓG WYMAGAJĄCE MODERNIZACJI W PIERWSZEJ KOLEJNOŚCI
- KOLEJ WĄSKOTOROWA
- PLANOWANE ŚCIEŻKI ROWEROWE
- NAPOWIETRZNE LINIE ELEKTROENERGETYCZNE 110 KV
- NAPOWIETRZNE LINIE ELEKTROENERGETYCZNE 15 KV I NASŁUPOWE STACJE TRANSFORMATOROWE
- PLANOWANY GAZOCIĄG PRZESYŁOWY WYSOKIEGO CIŚNIENIA
- GAZOCIĄG WYSOKIEGO CIŚNIENIA
- STACJE GAZOWE REDUKCYJNO-POMIAROWE
- KIERUNEK PLANOWANEJ ROZBUDOWY SIECI GAZOWEJ
- PLANOWANY RUROCIĄG PRZESYŁOWY PALIW PŁYNNYCH
- TERENY UJEĆ WODY - STUDIUM WIERCONYCH
- PLANOWANE OCZYSZCZALNIE ŚCIEKÓW - WARIANT 1 REALIZACJI
- PLANOWANE PRZEPOMPOWNIENIE ŚCIEKÓW - WARIANT 1 REALIZACJI
- TEREN SKŁADOWISKA ODPADÓW

ZMIANA STUDIUM - 2013 R.

MN TEREN DLA ZABUDOWY MIESZKANIOWEJ JEDNORODZINNEJ

ZMIANA STUDIUM - 2009 R.

PSB/EW TEREN POD LOKALIZACJĘ SKŁADÓW, BAZ, URZĄDZEŃ ELEKTROENERGETYCZNYCH - ELEKTROWNI WIAWOTRZYCH

ZMIANA STUDIUM - 2013 R.

MNU TERENY POD LOKALIZACJĘ ZABUDOWY MIESZKANIOWEJ JEDNORODZINNEJ Z TOWARZYSZĄCĄ FUNKCJĄ USŁUG

OPRACOWANIE ZMIANY STUDIUM I MIEJSCOWEGO PLANU NIE WPŁYNIE NIEKORZYŚNIE NA STAN I FUNKCJONOWANIE ŚRODOWISKA ORAZ JEGO ODPORNOŚĆ NA DEGRADACJĘ I ZDOLNOŚĆ DO REGENERACJI. ZE WZGLĘDU NA NIEWIELKI OBSZAR OPRACOWANIA WSZELKIE UCIAŹLIWOŚĆ BĘDĄ MIAŁY MAŁY, LOKALNY ZASIĘG

ZMIANA STUDIUM - 2020 R.

GRANICA OBSZARU OBJĘTEGO ZMIANĄ STUDIUM

US TEREN USŁUG SPORTU I REKREACJI

ZMIANA STUDIUM - 2014 R.

TERENY AKTYWNOŚCI GOSPODARZEJ OBJĘTIJĄCE: TERENY PRODUKCJI PRZEMYSŁOWEJ I RZEMIEŚLNICZEJ, HANDLU HURTOWEGO (W TYM MASOWEGO DETALICZNEGO), BAZY, SKŁADY I MAGAZYN, GARAŻE, STACJE OBSŁUGI POJAZDÓW, URZĄDZENIA INFRASTRUKTURY TECH., BIURA, USŁUGI KOMERCYJNE, DRUGI PUBLICZNE I WEWNĘTRZNE, PARKINGI (W TYM DLA SAMOCHODÓW CIĘŻAROWYCH)

ZMIANA STUDIUM - 2014 R.

MNU TERENY DLA ZABUDOWY MIESZKANIOWEJ JEDNORODZINNEJ Z DOPUSZCZENIEM NIEUCIAŹLIWYCH USŁUG

ZMIANA STUDIUM - 2014 R.

M1 GRANICA OBSZARU OBJĘTEGO ZMIANĄ STUDIUM
TERENY POD LOKALIZACJĘ ZABUDOWY MIESZKANIOWEJ JEDNORODZINNEJ

ZMIANA STUDIUM - 2017 R.*

MNU TERENY ZABUDOWY MIESZKANIOWEJ JEDNORODZINNEJ LUB ZABUDOWY USŁUGOWEJ
PU TERENY OBJĘTYCH PRODUKCYJNYCH, SKŁADÓW I MAGAZYNÓW LUB ZABUDOWY USŁUGOWEJ

*Wyrokiem WSA Sygn. akt IV SA/Po 920/18 z dnia 13 grudnia 2018r. stwierdzono, że zmiana została wydana z naruszeniem prawa i straciła moc prawną z dniem ogłoszenia.

MIASTO KALISZ

PRACOWNIA ARCHITEKTURA
Bolesław Baranowski
ul. Lipowa 33/6, 62-500 Kalisz
tel. 62 99 01 67, 6 09 399 01 0
NIP 6 16 13 56 932 REG. 25 143 20 50

główny projektant planu
mgr inż. arch. Bolesław Baranowski
członek zespołu nr 2-221

ZMIANA STUDIUM - 2019 R.

GRANICA OBSZARU OBJĘTEGO ZMIANĄ STUDIUM

10/2 TEREN ZABUDOWY MIESZKANIOWEJ JEDNORODZINNEJ I WIELORODZINNEJ ORAZ ZABUDOWY USŁUGOWEJ

ZMIANA STUDIUM - 2019 R.

GRANICA OBSZARU OBJĘTEGO ZMIANĄ STUDIUM

OP TEREN ZABUDOWY USŁUGOWEJ - USŁUG Z ZAKRESU OBRONNOŚCI I BEZPIECZEŃSTWA PUBLICZNEGO LUB OBJĘTYCH PRODUKCYJNYCH, SKŁADÓW I MAGAZYNÓW - ZAKŁAD PRODUKCYJNY DLA OSAZDZONYCH

STUDIUM UWARUNKOWAŃ I KIERUNKÓW ZAGOSPODAROWANIA PRZESTRZENNEGO GMINY ŻELAZKÓW WOJ. WIELKOPOLSKIE PLANSZA NR 2b SKALA 1:25 000 KIERUNKI ZAGOSPODAROWANIA PRZESTRZENNEGO

ZAŁĄCZNIK NR 2 DO UCHWAŁY NR VIII/51/99 RADY GMINY ŻELAZKÓW Z DNIA 30 KWIECZNIA 1999 ROKU

ZAŁĄCZNIK NR 2 DO UCHWAŁY NR XXXIII/194/05 RADY GMINY ŻELAZKÓW Z DNIA 16 WRZEŚNIA 2005 ROKU

ZAŁĄCZNIK NR 2 DO UCHWAŁY NR XLVIII/253/14 RADY GMINY ŻELAZKÓW Z DNIA 31 STYCZNIA 2014 ROKU

ZAŁĄCZNIK NR 2 DO UCHWAŁY NR LII/281/14 RADY GMINY ŻELAZKÓW Z DNIA 24 LIPCA 2014 ROKU

ZAŁĄCZNIK NR 2 DO UCHWAŁY NR XXXIX/200/09 RADY GMINY ŻELAZKÓW Z DNIA 13 LISTOPADA 2009 ROKU

ZAŁĄCZNIK NR 2 DO UCHWAŁY NR XXXVI/186/13 RADY GMINY ŻELAZKÓW Z DNIA 28 MARCA 2013 ROKU

ZAŁĄCZNIK NR 2 DO UCHWAŁY NR XL/213/13 RADY GMINY ŻELAZKÓW Z DNIA 30 LIPCA 2013 ROKU

ZAŁĄCZNIK NR 2 DO UCHWAŁY NR XXIX/278/2017 RADY GMINY ŻELAZKÓW Z DNIA 22 LISTOPADA 2017R. *

OZNACZENIA OGÓLNE

- GRANICE GMIN
- GRANICE WSI
- JANKÓW**
- Biernatki**
- WSIE SOLECKIE
- WSIE POZOSTALE
- U S T A L E N I A**
- TERENY OTWARTE**
- TERENY ŁĄK I PASTWISK NA GLEBACH POCHODZENIA ORGANICZNEGO - WYŁĄCZONE Z ZABUDOWY
- TERENY UPRAW POŁOWYCH NA KOMPLEKSACH GLEB O NAJLEPSZYCH WŁAŚCIWOŚCIACH UPRAWOWYCH - WYŁĄCZONE Z ZABUDOWY
- TERENY UPRAW POŁOWYCH NA KOMPLEKSACH GLEB O PRZECIĘTNYCH I GORSZYCH WŁAŚCIWOŚCIACH UPRAWOWYCH
- ZIELEŃ PRZYDROŻNA I ŚRÓDPOLNA
- TERENY LEŚNE
- TERENY DOLESIENI
- TERENY PARKÓW WIEJSKICH - PROJEKT
- TERENY PARKÓW ZABYTKOWYCH
- CMENTARZE
- WODY OTWARTE
- ZALEW "NĘDZERZEW" NA RZ. SWĘDRNI - PROJEKT
- HIPOTECZNE TERENY ZALEWOWE - WYŁĄCZONE Z ZABUDOWY

TERENY OBIEKTÓW BUDOWLANYCH I URZĄDZEŃ

- TERENY ZABUDOWY ZAGRODOWEJ, OBIEKTÓW O FUNKCJACH: MIESZKALNICTWO, USŁUGI I DROBNA WYTWÓRCZOŚĆ
- TERENY DLA OBIEKTÓW O FUNKCJACH: MIESZKALNICTWO I USŁUGI GŁÓWNIIE KOMERCYJNE
- TERENY DLA OBIEKTÓW O FUNKCJACH: SPORT, REKREACJA TURYSTYKA I USŁUGI TOWARZYSZĄCE
- TERENY DLA OBIEKTÓW O FUNKCJACH: USŁUGI UCIAŹLIWE, PRZEMYSŁ, SKŁADY I BAZY
- TERENY OFERTOWE
- TERENY OBIEKTÓW URZĘDU GMINY
- TERENY OBIEKTÓW SAKRALNYCH
- TERENY OBIEKTÓW SZKÓŁ PODSTAWOWYCH
- TERENY OBIEKTÓW OŚRODKA ZDROWIA
- TERENY OBIEKTÓW OCHOTNICZYCH STRAŻY POŻARNYCH
- TERENY STACJI PALIWOWYCH
- KAPLICZKI I KRZYŻE PRZYDROŻNE

TERENY INFRASTRUKTURY TECHNICZNEJ

- DROGA KRAJOWA
- DROGA WOJEWÓDZKA
- DROGI POWIATOWE
- DROGI GMINNE
- PLANOWANE ŚCIEŻKI ROWEROWE
- KOLEJ WĄSKOTOROWA
- NAPONIETRZNE LINIE ELEKTROENERGETYCZNE 110 KV
- NAPONIETRZNE LINIE ELEKTROENERGETYCZNE 15 KV
- PLANOWANY GAZOCIĄG WYSOKIEGO CIŚNIENIA
- GAZOCIĄG WYSOKIEGO CIŚNIENIA
- STACJE GAZOWE REDUKCYJNO-POMIAROWE
- PLANOWANY RUROCIĄG PRZESYŁOWY PALIW PŁYNNYCH
- TERENY UJĘĆ WODY - STUDIUM WIERCONYCH
- PLANOWANE OCZYSZCZALNIE ŚCIEKÓW - WARIANT 1 REALIZACJI
- PLANOWANE PRZEPOMPOWNIE ŚCIEKÓW - WARIANT 1 REALIZACJI
- TERENY SKŁADOWISKA ODPADÓW

OBSZARY FUNKCJONALNE

- OBSZAR CHRONIONEGO KRAJOBRAZU
- OBSZARY EKOSYSTEMÓW
- OBSZARY O IDENTYCZNEJ LUB ZBLIŻONEJ FUNKCJI ZNAJDUJĄCE SIĘ POZA GRANICAMI GMINY
- ROLNICZE PRZESTRZENIE PRODUKCYJNE
- OBSZARY POLIFUNKCJONALNE
- OBSZARY DLA FUNKCJI: MIESZKALNICTWO I USŁUGI GŁÓWNIIE KOMERCYJNE
- OBSZARY DLA FUNKCJI: USŁUGI, PRZEMYSŁ, SKŁADY I BAZY
- OBSZAR DLA FUNKCJI: SPORT, REKREACJA I TURYSTYKA
- OBSZARY O IDENTYCZNEJ LUB ZBLIŻONEJ FUNKCJI ZNAJDUJĄCE SIĘ POZA GRANICAMI GMINY
- OBSZAR DLA FUNKCJI: SPORTU I REKREACJI BEZ PRAWA ZABUDOWY
- OBSZARY ZASOBÓW DOBR KULTURY

ZMIANA STUDIUM - 2013 R.

- MN TEREN DLA ZABUDOWY MIESZKANIOWEJ JEDNORODZINNEJ

STUDIUM - 2014 R.

- TERENY PRODUKCJI PRZEMYSŁOWEJ I PRZEMISŁOWEJ, HANDLU HURTOWEGO (W TYM MASOWEGO DETALICZNEGO), BAZY, SKŁADY I MAGAZYNOWE, GARAŻE STACJE OBSŁUGI POJAZDÓW, URZĄDZENIA INFRASTRUKTURY TECH. BIURA, USŁUGI KOMERCYJNE ORAZ DROGI PUBLICZNE I WEWNĘTRZNE, PARKINGI (W TYM DLA SAMOCHODÓW CIĘŻAROWYCH)

ZMIANA STUDIUM - 2014 R.

- MN/OU TERENY DLA ZABUDOWY MIESZKANIOWEJ JEDNORODZINNEJ Z DOPUSZCZENIEM NIUCIĄŻLIWYCH USŁUG

ZMIANA STUDIUM - 2014 R.

- GRANICA OBSZARU OBJĘTEGO ZMIANĄ STUDIUM
- M1 TERENY POD LOKALIZACJĘ ZABUDOWY MIESZKANIOWEJ JEDNORODZINNEJ

ZMIANA STUDIUM - 2017 R. *

- TERENY ZABUDOWY MIESZKANIOWEJ JEDNORODZINNEJ LUB ZABUDOWY USŁUGOWEJ
- TERENY OBIEKTÓW PRODUKCYJNYCH, SKŁADÓW I MAGAZYNÓW LUB ZABUDOWY USŁUGOWEJ

ZAŁĄCZNIK NR 2 DO UCHWAŁY NR VI/41/2019 RADY GMINY ŻELAZKÓW Z DNIA 9 MAJA 2019 R.

ZMIANA STUDIUM - 2019 R.

- GRANICA OBSZARU OBJĘTEGO ZMIANĄ STUDIUM
- M2 TEREN ZABUDOWY MIESZKANIOWEJ JEDNORODZINNEJ I WIEŁORODZINNEJ ORAZ ZABUDOWY USŁUGOWEJ

ZAŁĄCZNIK NR 2 DO UCHWAŁY NR VII/42/2019 RADY GMINY ŻELAZKÓW Z DNIA 9 MAJA 2019 R.

ZMIANA STUDIUM - 2019 R.

- GRANICA OBSZARU OBJĘTEGO ZMIANĄ STUDIUM
- U/P TEREN ZABUDOWY USŁUGOWEJ - USŁUG Z ZAKRESU OBRONNOŚCI I BEZPIECZEŃSTWA PUBLICZNEGO LUB OBIEKTÓW PRODUKCYJNYCH, SKŁADÓW I MAGAZYNÓW - ZAKŁAD PRODUKCYJNY DLA OSADZONYCH

ZAŁĄCZNIK NR 2 DO UCHWAŁY NR XXIII/181/2020 RADY GMINY ŻELAZKÓW Z DNIA 30 PAŹDZIERNIKA 2020 R.

ZMIANA STUDIUM - 2020 R.

- GRANICA OBSZARU OBJĘTEGO ZMIANĄ STUDIUM
- U/S TERENY USŁUG SPORTU I REKREACJI

ZMIANA STUDIUM - 2009 R.

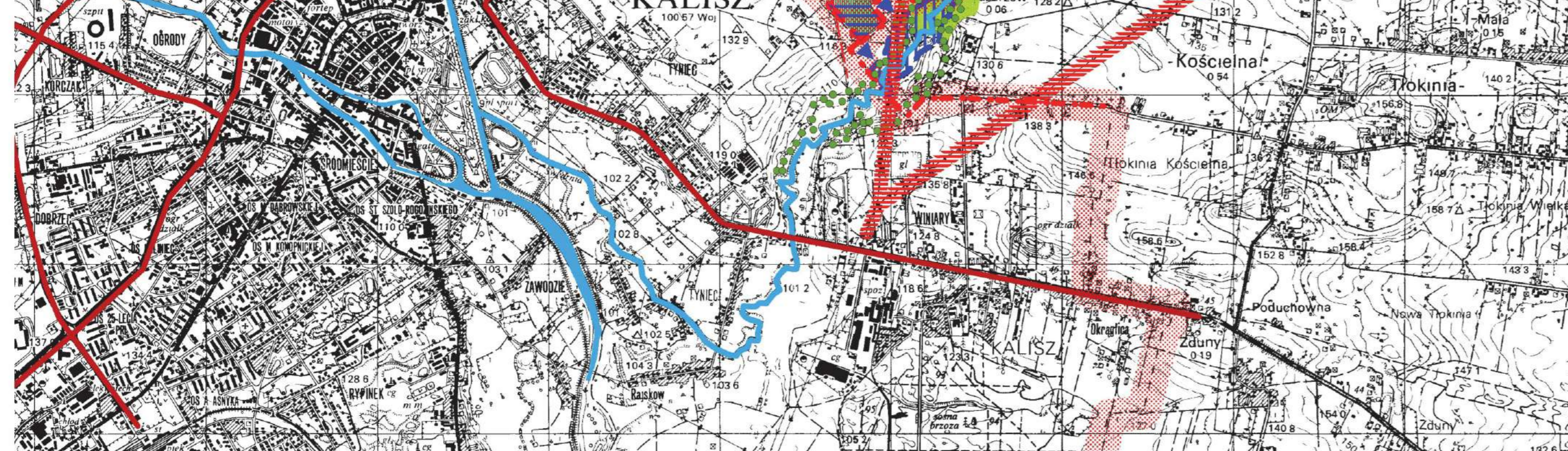
- PSB/EW TERENY POD LOKALIZACJĘ SKŁADÓW, BAZ, URZĄDZEŃ ELEKTROENERGETYCZNYCH - ELEKTROWNI WIATROWYCH

MNU

- TERENY POD LOKALIZACJĘ ZABUDOWY MIESZKANIOWEJ JEDNORODZINNEJ Z TOWARZYSZĄCĄ FUNKCJĄ USŁUG

OPRACOWANIE ZMIANY STUDIUM I MIEJSCOWEGO PLANU NIE WPŁYNIE NIEKORZYŚNIE NA STAN I FUNKCJONOWANIE ŚRODOWISKA ORAZ JEGO OPORNOŚĆ NA DEGRADACJĘ I ZDOLNOŚĆ DO REGENERACJI. ZE WZGLĘDU NA NIEWIELKI OBSZAR OPRACOWANIA WSZELKIE UCIAŹLIWOŚCI BĘDĄ MIAŁY MAŁY, LOKALNY ZASIĘG

MIASTO KALISZ



Załącznik Nr 3 do uchwały Nr XXIII/181/2020

Rady Gminy Żelazków

z dnia 30 października 2020 r.

Rozstrzygnięcie Rady Gminy Żelazków o sposobie rozpatrzenia uwag wniesionych do projektu zmiany Studium uwarunkowań i kierunków zagospodarowania gminy Żelazków, obejmującej teren działki nr 13/14 obręb geodezyjny Kolonia Skarszewek, gmina Żelazków

Na podstawie art. 12 ust. 1 ustawy z dnia 27 marca 2003 r. o planowaniu i zagospodarowaniu przestrzennym (Dz. U. z 2020 r. poz. 293 ze zm.) rozstrzyga się, co następuje:

§1

Zgodnie z art. 11 ustawy z dnia 27 marca 2003 r. o planowaniu i zagospodarowaniu przestrzennym (Dz. U. z 2020 r. poz. 293 ze zm.) przedmiotowy projekt został wyłożony do publicznego wglądu w terminie od dnia 16 lipca 2020 r. do dnia 6 sierpnia 2020 r.. Uwagi można było składać do dnia 28 sierpnia 2020 r.

§2

W ustawowym terminie nie wniesiono żadnych uwag do projektu zmiany Studium uwarunkowań i kierunków zagospodarowania gminy Żelazków, obejmującej teren działki nr 13/14 obręb geodezyjny Kolonia Skarszewek, gmina Żelazków, w związku z czym Rada Gminy Żelazków nie podejmuje rozstrzygnięcia o sposobie ich rozpatrzenia, o którym mowa w art. 12 ust. 1 ww. ustawy o planowaniu i zagospodarowaniu przestrzennym.

STUDIUM UWARUNKOWAŃ I KIERUNKÓW ZAGOSPODAROWANIA PRZESTRZENNEGO GMINY ŻELAZKÓW WOJ. WIELKOPOLSKIE - PLANSZA NR 2c - SKALA 1:25 000 UWARUNKOWANIA ROZWOJU PRZESTRZENNEGO

**ZALĄCZNIK NR 2 DO UCHWAŁY NR VIII/51/99
RADY GMINY ŻELAZKÓW
Z DNIA 30 KWIEŹNIA 1999 ROKU**

**ZALĄCZNIK NR 2 DO UCHWAŁY NR XXXIII/194/05
RADY GMINY ŻELAZKÓW
Z DNIA 16 WRZEŚNIA 2005 ROKU**

**ZALĄCZNIK NR 2 DO UCHWAŁY NR XLVIII/253/14
RADY GMINY ŻELAZKÓW
Z DNIA 31 STYCZNIA 2014 ROKU**

**ZALĄCZNIK NR 2 DO UCHWAŁY NR LII/281/14
RADY GMINY ŻELAZKÓW
Z DNIA 24 LIPCA 2014 ROKU**

**ZALĄCZNIK NR 2 DO UCHWAŁY NR XXXIX/200/09
RADY GMINY ŻELAZKÓW
Z DNIA 13 LISTOPADA 2009 ROKU**

**ZALĄCZNIK NR 2 DO UCHWAŁY NR XXXVI/186/13
RADY GMINY ŻELAZKÓW
Z DNIA 28 MARCA 2013 ROKU**

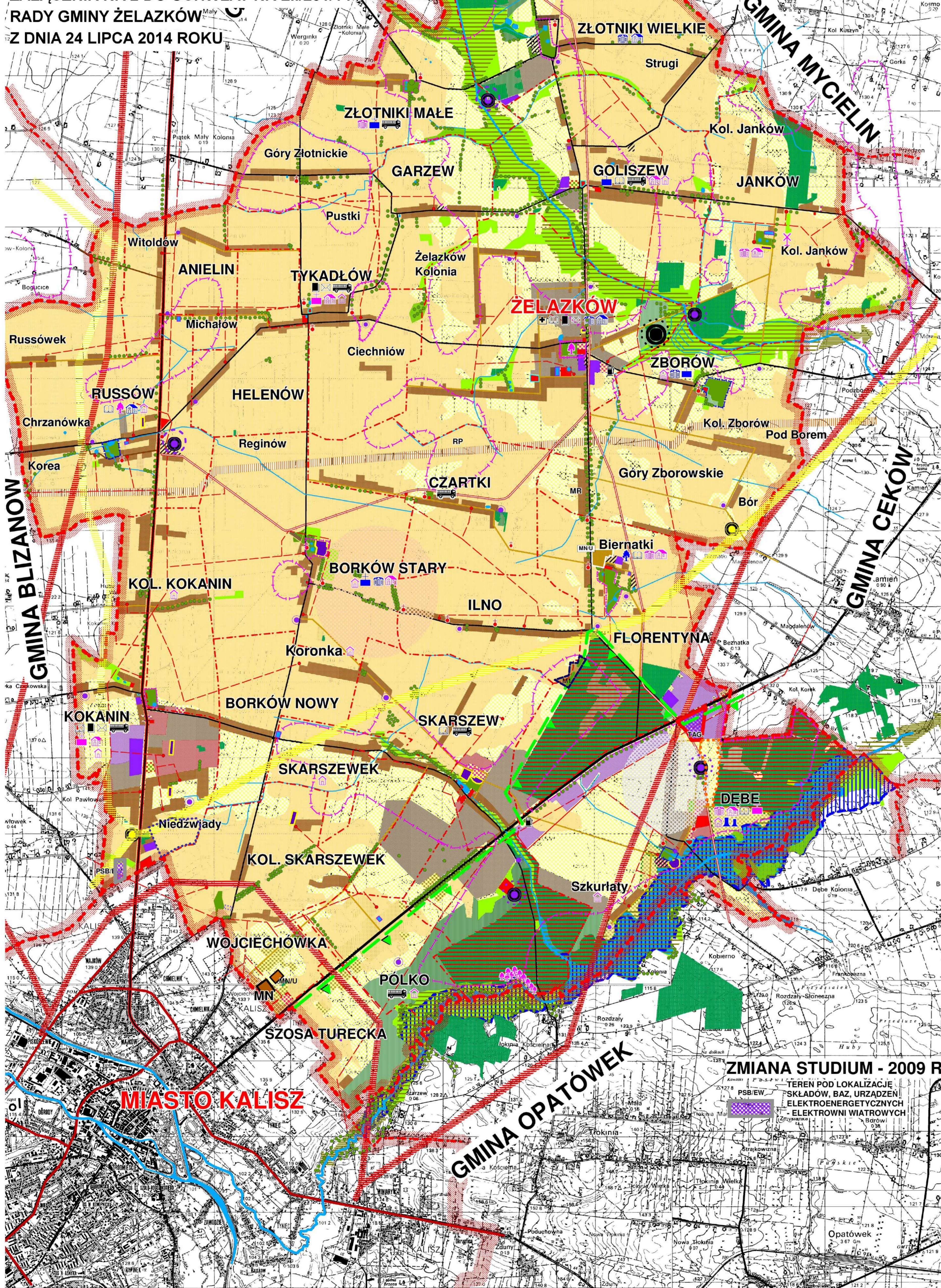
**ZALĄCZNIK NR 2 DO UCHWAŁY NR XL/213/13
RADY GMINY ŻELAZKÓW
Z DNIA 30 LIPCA 2013 ROKU**

**ZALĄCZNIK NR 2 DO UCHWAŁY NR XXIX/278/2017
RADY GMINY ŻELAZKÓW
Z DNIA 22 LISTOPADA 2017R. ***

**ZALĄCZNIK NR 2 DO UCHWAŁY NR VII/41/2019
RADY GMINY ŻELAZKÓW
Z DNIA 9 MAJA 2019 R.**

**ZALĄCZNIK NR 2 DO UCHWAŁY NR VII/42/2019
RADY GMINY ŻELAZKÓW
Z DNIA 9 MAJA 2019 R.**

**ZALĄCZNIK NR 2 DO UCHWAŁY NR XXIII/181/2020
RADY GMINY ŻELAZKÓW
Z DNIA 30 PAŹDZIERNIKA 2020 R.**



OZNACZENIA OGÓLNE

- GRANICE GMIN
- GRANICE WSI SOLECKICH
- WSIE SOLECKIE
- WSIE POZOSTALE

JANKÓW Biernatki

UWARUNKOWANIA WYNIKAJĄCE Z ISTNIEJĄCEGO ZAGOSPODAROWANIA I UŻYTKOWANIA TERENÓW

- NA TERENACH OTWARTYCH**
- TERENY UPRAW POŁOWYCH
 - TERENY ŁĄK I PASTWISK
 - TERENY WÓD OTWARTYCH
 - TERENY LEŚNE
 - TERENY PARKÓW, ZAGAJNIKÓW I INNYCH SKUPISK DRZEW
 - TERENY CMENTARZY
- NA TERENACH ZAINWESTOWANYCH POZOSTAŁYCH**
- TERENY DOMINUJĄCEJ ZABUDOWY ZAGRODOWEJ (Z MAŁYM UDZIAŁEM ZABUDOWY MIESZKANIOWEJ I USŁUGOWEJ)
 - TERENY DOMINUJĄCEJ ZABUDOWY SZKŁARNIOWEJ (Z TOWARZYSZĄCĄ MIESZKANIOWĄ, Z MAŁYM UDZIAŁEM USŁUGOWEJ)
 - TERENY DAWNYCH GOSPODARSTW SHRO I SKR
 - TERENY ZAINWESTOWANE KWALIFIKUJĄCE SIE DO ZINTENSYFIKOWANIA UŻYTKOWANIA
 - TERENY MIESZKALNICTWA RODZINNEGO O NISKIEJ INTENSYWNOŚCI ZABUDOWY
 - TERENY OBIEKTÓW SAKRALNYCH
 - TERENY ZABUDOWY O DOMINUJĄCEJ FUNKCJI USŁUG PUBLICZNYCH

WAŻNIEJSZE USŁUGI

- SZKOŁA PODSTAWOWA
- BIBLIOTEKA
- PRZYCHODNIA ZDROWIA
- POCZTA
- OCHOTNICZE STRAŻE POŻARNE
- TERENY ZABUDOWY O DOMINUJĄCEJ FUNKCJI USŁUG KOMERCYJNYCH
- STACJA PALIW
- TERENY ZABUDOWY PRZEMYSŁOWEJ, SKŁADOWEJ I BAZ

UWARUNKOWANIA WYNIKAJĄCE Z ISTNIEJĄCEJ INFRASTRUKTURY TECHNICZNEJ

- DROGA KRAJOWA
- DROGA WOJEWÓDZKA
- DROGI POWIATOWE
- DROGI GMINNE
- KOLEJ WĄSKOTOROWA
- GAZOCIĄG WYSOKIEGO CIŚNIENIA
- STACJE GAZOWE REDUKCYJNO-POMIAROWE
- NAPOWIETRZNE LINIE ELEKTROENERGETYCZNE 110 KV
- NAPOWIETRZNE LINIE ELEKTROENERGETYCZNE 15 KV
- UCJĘCIA WODY PITNEJ (ZASILAJĄCE WODOCIĄG)
- OCZYSZCZALNIA ŚCIEKÓW SANITARNYCH (ZAKŁADOWA)
- TEREN WYSYPISKA ŚMIECI

ZMIANA STUDIUM - 2013 R.

- MNU TERENY POD LOKALIZACJĘ ZABUDOWY MIESZKANIOWEJ JEDNORODZINNEJ Z TOWARZYSZĄCĄ FUNKCJĄ USŁUG

OPRACOWANIE ZMIANY STUDIUM I MIEJSCOWEGO PLANU NIE WPŁYNIE NIEKORZYSTNIE NA STAN I FUNKCJONOWANIE ŚRODOWISKA ORAZ JEGO ODPORNOŚĆ NA DEGRADACJĘ I ZDOLNOŚĆ DO REGENERACJI. ZE WZGLĘDU NA NIEWIELKI OBSZAR OPRACOWANIA WSZELKIE UCIAŹLIWOŚCI BĘDĄ MIAŁY MAŁY, LOKALNY ZASIĘG

ZMIANA STUDIUM - 2013 R.

- MN TEREN DLA ZABUDOWY MIESZKANIOWEJ JEDNORODZINNEJ

ZMIANA STUDIUM - 2014 R.

- TERENY AKTYWNOŚCI GOSPODARZEJ OBEJMUJĄCE: TERENY PRODUKCJI PRZEMYSŁOWEJ I RZEMIEŚLNICZEJ, HANDLU HURTOWEGO (W TYM MASOWEGO DETALICZNEGO), BAZY, SKŁADY I MAGAZYNY, GARAZE STACJE OBSŁUGI POJAZDÓW, URZĄDZENIA INFRASTRUKTURY TECH. BIURA, USŁUGI KOMERCYJNE ORAZ DROGI PUBLICZNE I WEWNĘTRZNE PARKINGI (W TYM DLA SAMOCHODÓW CIĘŻAROWYCH)

ZMIANA STUDIUM - 2014 R.

- MNU TERENY DLA ZABUDOWY MIESZKANIOWEJ JEDNORODZINNEJ Z DOPUSZCZENIEM NIEUCIAŹLIWYCH USŁUG

ZMIANA STUDIUM - 2014 R.

- GRANICA OBSZARU OBJĘTEGO ZMIANĄ STUDIUM
- M1 TERENY POD LOKALIZACJĘ ZABUDOWY MIESZKANIOWEJ JEDNORODZINNEJ

ZMIANA STUDIUM - 2017 R. *

- GRANICA TERENU OBJĘTEGO OPRACOWANIEM

UWARUNKOWANIA WYNIKAJĄCE ZE STANU ŚRODOWISKA PRZYRODNICZEGO

- ZWARTE KOMPLEKSY UPRAWOWE O NAJWYŻSZEJ PRZYDATNOŚCI DLA ROLNICTWA (GRUNTY KL. II I III)
- UŻYTKI ZIEŁONE NA GLEBACH POCHODZENIA ORGANICZNEGO
- LASY, ZAGAJNIKI, PARKI
- ZIELEN ŚRÓDPOLNA, LĘGOWA I PRZYDROŻNA
- "KORYTARZE I REKAWY" EKOLOGICZNE, POTENCJALNE ZASOBY KRUSZYW NATURALNYCH
- POTENCJALNE ZASOBY SUROWCÓW ILASTYCH

UWARUNKOWANIA WYNIKAJĄCE Z USTANOWIENIA OBIEKTÓW LUB OBSZARÓW CHRONIENYCH

- OBSZAR CHRONIONEGO KRAJOBRAZU
- LASY OCHRONNE
- STREFY WYSTĘPOWANIA ZABYTKÓW ARCHEOLOGICZNYCH
- SKUPISKO 69 DĘBÓW SZYPULKOWYCH
- HIPOTETYCZNE TERENY ZALEWOWE

OBIEKTY ZABYTKOWE WPISANE DO PAŃSTWOWEGO REJESTRU ZABYTKÓW

- KOŚCIOŁY
- DWORY
- BUDYNKI PODWORSKIE I INNE
- RELIKTY GRODZISK
- POJEDYNCZE POMNIKI PRZYRODY
- ZABYTKOWE ZAŁOŻENIA PARKOWE

OBIEKTY ZABYTKOWE WPISANE DO EWIDENCJI WOJEWÓDZKIEGO KONSERWATORA ZABYTKÓW

- KOŚCIOŁY
- DWORY
- BUDYNKI PODWORSKIE I INNE
- DOMY I INNE BUDYNKI W ZAGRODACH
- POJEDYNCZE OKAZAŁE DRZEWIA
- WIATRAK
- ZABYTKOWE ZAŁOŻENIA PARKOWE

UWARUNKOWANIA DALSZEGO ZAGOSPODAROWANIA PRZESTRZENNEGO

- NA TERENACH OTWARTYCH**
- TERENY DOLESIĘŃ
 - TEREN ZALEWU "NĘDZERZEW"
- NA TERENACH DO ZAINWESTOWANIA**
- TERENY DLA FUNKCJI MIESZKALNYCH, WBUDOWANYCH USŁUG I NIEUCIAŹLIWYCH USŁUG NA DZIAŁKACH WYDZIELONYCH.
 - TERENY DLA FUNKCJI REKREACYJNYCH I USŁUGOWYCH TOWARZYSZĄCYCH
 - TERENY DLA FUNKCJI PRZEMYSŁOWYCH, SKŁADOWYCH, RZEMIEŚLNICZYCH I UCIAŹLIWYCH USŁUG
 - TERENY BUDOWLANE O DOMINUJĄCEJ FUNKCJI USŁUGOWEJ
 - TERENY WYMAGAJĄCE REHABILITACJI LUB PRZEKSZTAŁCEN
 - OCZYSZCZALNIE ŚCIEKÓW
 - PRZEPOMPOWNIE ŚCIEKÓW
 - GAZOCIĄG WYSOKIEGO CIŚNIENIA
 - PALIWOWY RUROCIĄG TŁOCZNY - TRANZYT

ZMIANA STUDIUM - 2019 R.

- GRANICA OBSZARU OBJĘTEGO ZMIANĄ STUDIUM

ZMIANA STUDIUM - 2019 R.

- GRANICA OBSZARU OBJĘTEGO ZMIANĄ STUDIUM

ZMIANA STUDIUM - 2020 R.

- GRANICA OBSZARU OBJĘTEGO ZMIANĄ STUDIUM

*Wyrokiem WSA Sygn. akt IV SA/Po 920/18 z dnia 13 grudnia 2018r. stwierdzono, że zmiana została wydana z naruszeniem prawa i straciła moc prawną z dniem orzeczenia.

**STUDIUM UWARUNKOWAŃ I KIERUNKÓW ZAGOSPODAROWANIA PRZESTRZENNEGO
GMINY ŻELAZKÓW WOJ. WIELKOPOLSKIE PLANSZA NR 2d SKALA 1:25 000
KWALIFIKACJA TERENÓW DLA FUNKCJI NIEROLNICZYCH**

ZALĄCZNIK NR 2 DO UCHWAŁY NR VIII/51/99 RADY GMINY ŻELAZKÓW Z DNIA 30 KWIECZNIA 1999 ROKU
ZALĄCZNIK NR 2 DO UCHWAŁY NR XXXIII/194/05 RADY GMINY ŻELAZKÓW Z DNIA 16 WRZEŚNIA 2005 ROKU
ZALĄCZNIK NR 2 DO UCHWAŁY NR XLVIII/253/14 RADY GMINY ŻELAZKÓW Z DNIA 31 STYCZNIA 2014 ROKU
ZALĄCZNIK NR 2 DO UCHWAŁY NR LI/281/14 RADY GMINY ŻELAZKÓW Z DNIA 24 LIPCA 2014 ROKU

ZALĄCZNIK NR 2 DO UCHWAŁY NR XXXIX/200/09 RADY GMINY ŻELAZKÓW Z DNIA 13 LISTOPADA 2009 ROKU

ZALĄCZNIK NR 2 DO UCHWAŁY NR XXXVI/186/13 RADY GMINY ŻELAZKÓW Z DNIA 28 MARCA 2013 ROKU

ZALĄCZNIK NR 2 DO UCHWAŁY NR XL/213/13 RADY GMINY ŻELAZKÓW Z DNIA 30 LIPCA 2013 ROKU

ZALĄCZNIK NR 2 DO UCHWAŁY NR XXIX/278/2017 RADY GMINY ŻELAZKÓW Z DNIA 22 LISTOPADA 2017R. *

OZNACZENIA OGÓLNE

- GRANICE GMIN
- GRANICE WSI GMINNEJ
- NAZWY WSI SOŁECKICH

USTALENIA

TERENY OTWARTE
TERENY ROLNICZE I LEŚNE

- RZ TERENY ŁĄK I PASTWISK NA GLEBACH POCHODZENIA ORGANICZNEGO
- RP1 TERENY UPRAW POŁOWYCH NA GLEBACH O NAJLEPSZYCH WALORACH UPRAWOWYCH
- RP2 TERENY UPRAW POŁOWYCH NA GLEBACH O PRZECIĘTNYCH WALORACH UPRAWOWYCH
- WODY OTWARTE
- ZIELEŃ PRZYDROŻNA I ŚRÓDPOLNA
- RL1 TERENY LEŚNE
- RL2 TERENY DOLESIEŃ
- RL3 TERENY LASÓW OCHRONNYCH
- TERENY INNE**
- ZP PARKI ZABYTKOWE
- ZP PARKI WIEJSKIE
- ZC CMENTARZE
- PW ZALEW "NĘDZERZE" NA RZ. SWĘDRNI
- GRANICE OBSZARU CHRONIONEGO KRAJOBRAZU

INFRASTRUKTURA TECHNICZNA

- KD1 DROGA KRAJOWA
- KD2 DROGA WOJEWÓDZKA
- KD3 DROGI POWIATOWE
- KD4 DROGI GMINNE
- KK KOLEJ WĄSKOTOROWA
- EE NAPIĘTRZNE LINIE ELEKTROENERGETYCZNE 110 KV
- EE NAPIĘTRZNE LINIE ELEKTROENERGETYCZNE 15 KV
- NO POMPOWNIE ŚCIEKÓW SANITARNYCH
- NO OCZYSZCZALNIE ŚCIEKÓW SANITARNYCH
- EP PRZESYŁOWY RUROCIĄG PALIWOWY
- EG GAZOCIĄGI WYSOKIEGO CIŚNIENIA
- EG STACJE GAZOWE REDUKCYJNO-POMIAROWE
- EG GMINNE SKŁADOWISKO ODPADÓW
- WZ TERENY UJĘĆ WODY - STUDNI WIERCONYCH

TERENY BUDOWLANE

TERENY ISTNIEJĄCEJ ZABUDOWY

- MR1 TERENY ZABUDOWY ZAGRODOWEJ, MIESZKANIOWEJ I TOWARZYSZĄCEJ USŁUGOWEJ
- MR2 TERENY ZABUDOWY SZKOLNIOWEJ, MIESZKANIOWEJ I TOWARZYSZĄCEJ USŁUGOWEJ
- MN TERENY MIESZKALNICTWA RODZINNEGO O NISKIEJ INTENSYWNOŚCI ZABUDOWY
- UR TERENY OBSŁUGI ROLNICTWA
- UW TERENY OBIEKTÓW SAKRALNYCH
- UA TERENY ADMINISTRACJI LOKALNEJ
- UO TERENY USŁUG OŚWIATY
- UK TERENY USŁUG KULTURY
- UZ TERENY USŁUG MEDYCYN
- US TERENY USŁUG SPORTU
- UH TERENY USŁUG HANDLU
- UG TERENY USŁUG GASTRONOMII
- URZ TERENY USŁUG RZEMIOSŁA
- UPI TERENY BAZ O.S.P.
- UI TERENY USŁUG INNYCH
- TP TERENY PRZEMYSŁU
- WZ TERENY WYMAGAJĄCE REHABILITACJI LUB PRZEKSZTAŁCEN

NOWE TERENY BUDOWLANE

- MRU1 TERENY DLA FUNKCJI ZWIĄZANYCH Z ROLNICTWEM ORAZ MIESZKALNICTWA JAKO FUNKCJI TOWARZYSZĄCEJ
- MRU2 TERENY DLA FUNKCJI ZWIĄZANYCH Z ROLNICTWEM ORAZ MIESZKALNICTWA JAKO FUNKCJI TOWARZYSZĄCEJ
- MNU TERENY DLA FUNKCJI: MIESZKALNICTWO, WBUDOWANE USŁUGI I NIEUCIĄŻLIWE USŁUGI NA DZIAŁKACH WYDZIELONYCH
- SBW TERENY DLA FUNKCJI: SPORT, REKREACJA I TURYSTYKA
- PSU TERENY DLA FUNKCJI: USŁUGI UCIAŻLIWE, PRZEMYSŁ, SKŁADY I BAZY

ZMIANA STUDIUM - 2014 R.

- TERENY AKTYWNOŚCI GOSPODARZEJ OBEJMUJĄCE: TERENY PRODUKCJI PRZEMYSŁOWEJ I RZEMIEŚNICZEJ, HANDLU HURTOWEGO (W TYM MASOWEGO DETALICZNEGO), BAZY, SKŁADY I MAGAZYNY, GARAZE STACJE OBSŁUGI POJAZDÓW, URZĄDZENIA INFRASTRUKTURY TECH. BIURA, USŁUGI KOMERCYJNE ORAZ DROGI PUBLICZNE I WEWNĘTRZNE PARKINGI (W TYM DLA SAMOCHODÓW CIĘŻAROWYCH)

ZMIANA STUDIUM- 2014 R.

- MNU TERENY DLA ZABUDOWY MIESZKANIOWEJ JEDNORODZINNEJ Z DOPUSZCZENIEM NIEUCIĄŻLIWYCH USŁUG

ZMIANA STUDIUM- 2014 R.

- GRANICA OBSZARU OBJĘTEGO ZMIANĄ STUDIUM
- M1 TERENY POD LOKALIZACJĘ ZABUDOWY MIESZKANIOWEJ JEDNORODZINNEJ

ZMIANA STUDIUM- 2017 R.*

- *Wyrokem WSA Sygn. akt IV SA/Po 920/18 z dnia 13 grudnia 2018r. stwierdzono, że zmiana została wydana z naruszeniem prawa i straciła moc prawną z dniem orzeczenia.
- GRANICA TERENU OBJĘTEGO OPRACOWANIEM

ZALĄCZNIK NR 2 DO UCHWAŁY NR VI/41/2019 RADY GMINY ŻELAZKÓW Z DNIA 9 MAJA 2019 R.

ZALĄCZNIK NR 2 DO UCHWAŁY NR VI/42/2019 RADY GMINY ŻELAZKÓW Z DNIA 9 MAJA 2019 R.

ZALĄCZNIK NR 2 DO UCHWAŁY NR XXIII/181/2020 RADY GMINY ŻELAZKÓW Z DNIA 30 PAŹDZIERNIKA 2020 R.

ZMIANA STUDIUM - 2019 R.

- GRANICA OBSZARU OBJĘTEGO ZMIANĄ STUDIUM
- M2 TEREN ZABUDOWY MIESZKANIOWEJ JEDNORODZINNEJ I WIELORODZINNEJ ORAZ ZABUDOWY USŁUGOWEJ

ZMIANA STUDIUM - 2019 R.

- GRANICA OBSZARU OBJĘTEGO ZMIANĄ STUDIUM
- U/P TEREN ZABUDOWY USŁUGOWEJ - USŁUG Z ZAKRESU OBRONNOŚCI I BEZPIECZEŃSTWA PUBLICZNEGO LUB OBIEKTÓW PRODUKCYJNYCH, SKŁADÓW I MAGAZYNÓW - ZAKŁAD PRODUKCyjNY DLA OSADZONYCH

ZMIANA STUDIUM - 2020 R.

- GRANICA OBSZARU OBJĘTEGO ZMIANĄ STUDIUM
- US TEREN USŁUG SPORTU I REKREACJI

